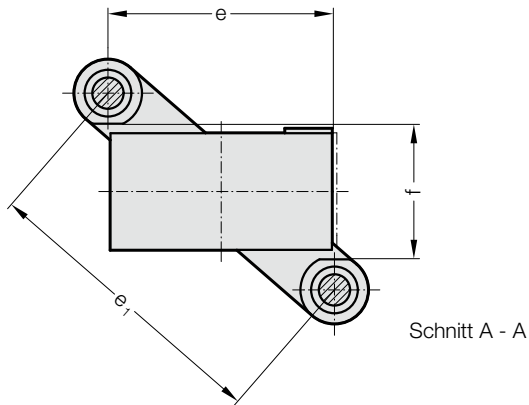
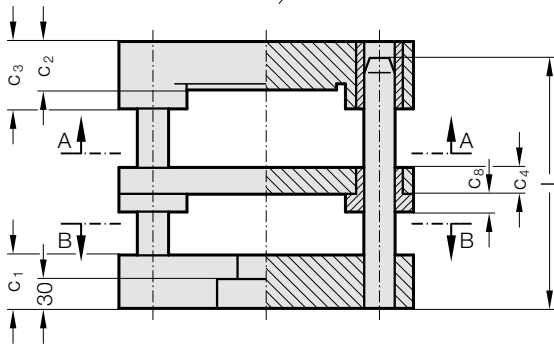


# SÄULENGESTELL

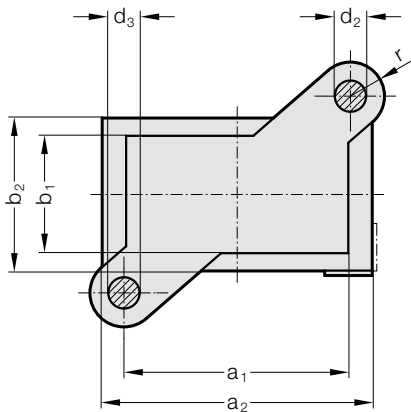
201.23.



Schnitt A - A



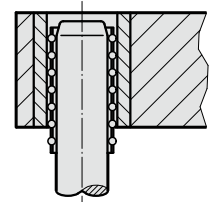
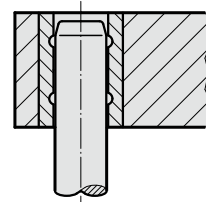
Schnitt B - B



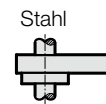
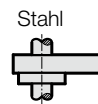
## Führungsart

Sinterführung  
carbonitriert

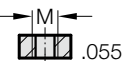
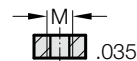
Kugelführung



Zwischenplatte



Bestell-Nr. Teil 2  
Wahlweise ohne bzw.  
mit Zapfengewinde  
im Oberteil



## 201.23. Säulengestell

Bestell-Nummer Teil 1*	Arbeitsfläche															
	a <sub>1</sub> x b <sub>1</sub>	a <sub>2</sub>	b <sub>2</sub>	C <sub>1</sub>	C <sub>2</sub>	C <sub>3</sub>	C <sub>4</sub>	C <sub>8</sub>	d <sub>2</sub>	d <sub>3</sub>	e	e <sub>1</sub>	f	l	r	M
201.23.100.080.□□□□□□	100 x 80	140	120	50	30	50	22	15	25	24	100	175	98	160 - 500	30	20x1.5
201.23.125.100.□□□□□□	125 x 100	165	140	50	40	60	22	15	25	24	125	206	118	160 - 500	30	24x1.5
201.23.160.100.□□□□□□	160 x 100	200	140	50	40	60	22	15	25	24	160	229	118	160 - 500	30	24x1.5
201.23.160.125.□□□□□□	160 x 125	200	165	56	40	60	27	15	32	30	160	259	148	180 - 500	37	24x1.5
201.23.200.125.□□□□□□	200 x 125	240	165	56	40	60	27	15	32	30	200	286	148	180 - 500	37	24x1.5
201.23.250.160.□□□□□□	250 x 160	290	200	56	50	70	27	15	32	30	250	346	184	200 - 500	37	30x2

\*Bestell-Nummer Teil 2 = Führungsart und Führungssäulen-Typ/-Länge ergänzen  
 Bestell-Beispiel siehe Anfang des Kapitels A Guss-Säulengestelle