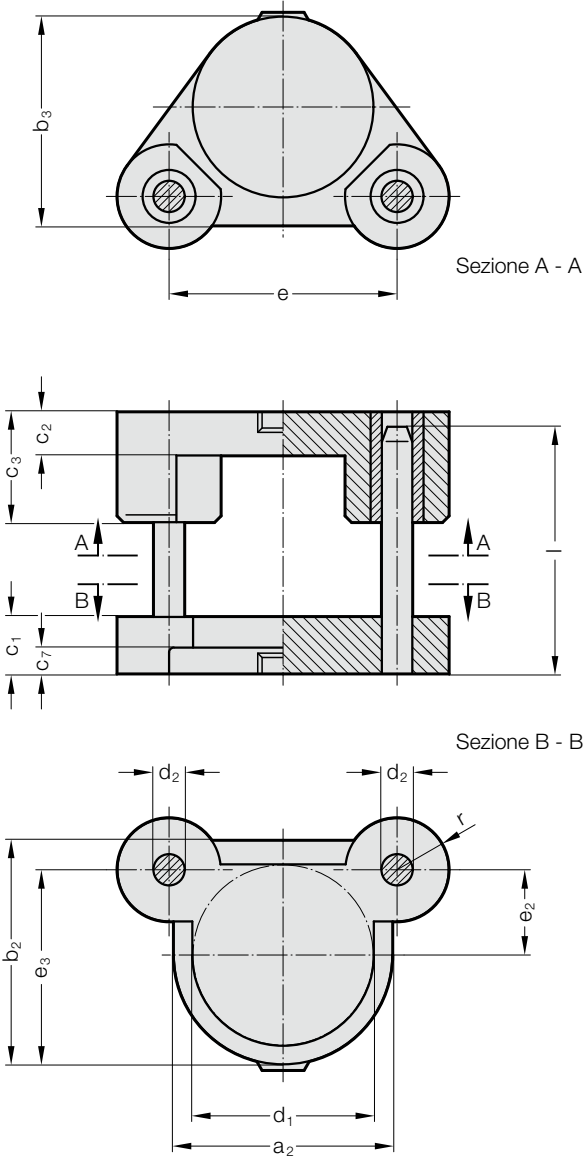
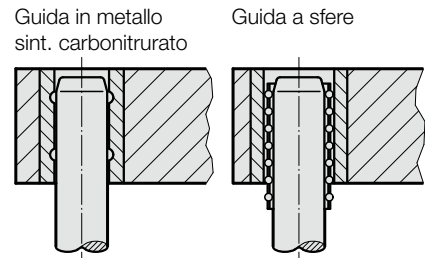


PORTASTAMPO CON GUIDE A COLONNA

201.36.



Tipo di guida



N. d'ordine Parte 2
Senza filettatura
per il codolo nella
piastra superiore



201.36. Portastampo con guide a colonna

| N. d'ordine parte 1* | Superficie utile | | | | | | | | | | | | | l | r |
|----------------------|------------------|----------------|----------------|----------------|----------------|----------------|----------------|----------------|----------------|-----|----------------|----------------|-----------|----|---|
| | d ₁ | a ₂ | b ₂ | b ₃ | c ₁ | c ₂ | c ₃ | c ₇ | d ₂ | e | e ₂ | e ₃ | | | |
| 201.36.050.□□□.□□ | 50 | 80 | 80 | 65 | 40 | 30 | 50 | 25 | 20 | 66 | 33 | 73 | 125 - 400 | 20 | |
| 201.36.063.□□□.□□ | 63 | 94 | 94 | 78 | 45 | 30 | 60 | 25 | 20 | 82 | 41 | 88 | 125 - 400 | 25 | |
| 201.36.080.□□□.□□ | 80 | 110 | 110 | 95 | 50 | 30 | 70 | 30 | 25 | 105 | 52 | 107 | 160 - 500 | 30 | |
| 201.36.100.□□□.□□ | 100 | 140 | 140 | 120 | 50 | 30 | 70 | 30 | 25 | 125 | 57 | 127 | 160 - 500 | 30 | |
| 201.36.125.□□□.□□ | 125 | 166 | 166 | 145 | 56 | 40 | 90 | 30 | 32 | 157 | 73 | 156 | 180 - 500 | 38 | |
| 201.36.160.□□□.□□ | 160 | 200 | 200 | 180 | 63 | 50 | 120 | 30 | 40 | 200 | 85 | 185 | 224 - 800 | 48 | |
| 201.36.180.□□□.□□ | 180 | 220 | 220 | 200 | 63 | 50 | 120 | 30 | 40 | 224 | 90 | 200 | 224 - 800 | 48 | |
| 201.36.200.□□□.□□ | 200 | 250 | 250 | 225 | 63 | 50 | 120 | 30 | 50 | 250 | 95 | 220 | 224 - 800 | 56 | |
| 201.36.250.□□□.□□ | 250 | 300 | 300 | 275 | 63 | 50 | 120 | 30 | 50 | 300 | 120 | 270 | 224 - 800 | 56 | |

*N. d'ordine parte 2 = integrare sistema di guida e tipo/lunghezza della guida a colonna
 Per un esempio di ordinazione vedere l'inizio del capitolo A Portastampi in ghisa