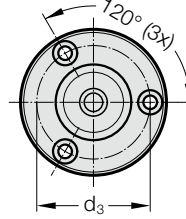
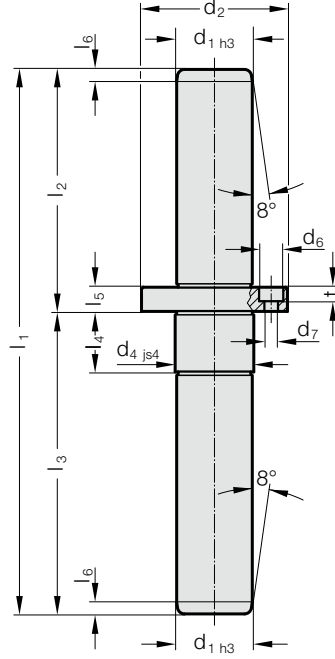


SIYIRICI BAĞLANTILI KOLONLARI



2020.62.



Malzeme:

Çelik, (Çekme kuvveti: $\geq 900 \text{ N/mm}^2$)
yüzeysel sertleştirilmiş
Yüzey sertliği: $60 + 3 \text{ HRC}$, Sertleştirme
Derinliği: $2 + 1,6 \text{ mm}$

Yürütme:

taşlanmış yüzey

Not:

Soket başlı vida kullanınız DIN EN ISO 4762
12.9

☞ Geçme / Ön yükleme seçenekleri için
D bölümünün başlangıcına bakınız.

☞ Uygunluk seçenekleri için D bölümü
başlangıcındaki tabloya bakınız.

☞ Bükülme formülü için D bölümünün
başlangıcına bakınız.

$\phi 12$ ölçüsü yalnızca Tolerans aralığı sarı =
.10 da mevcuttur.

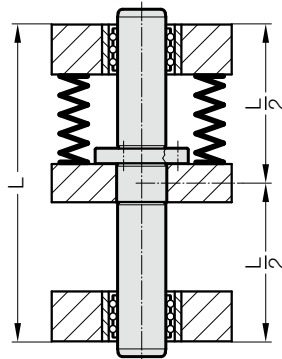
Tolerans aralığı:

sarı = .10

yeşil = .20

kırmızı = .30

Montaj Örneği



SIYIRICI BAĞLANTILI KOLONLARI

2020.62. Sıyırıcı Bağlantılı Kolonları

d ₁	d ₂	d ₃	d ₄	d ₆	d ₇	t	l ₁	l ₂	l ₃	l ₄	l ₅	l ₆
12	28	20	13	6	3,4	3,4	90	40	50	12	6	3
12	28	20	13	6	3,4	3,4	100	40	60	12	6	3
12	28	20	13	6	3,4	3,4	110	50	60	12	6	3
12	28	20	13	6	3,4	3,4	120	50	70	12	6	3
12	28	20	13	6	3,4	3,4	130	60	70	12	6	3
12	28	20	13	6	3,4	3,4	140	70	70	12	6	3
16	38	28	18	8	4,5	4,6	140	60	80	16	8	4
16	38	28	18	8	4,5	4,6	150	60	90	16	8	4
16	38	28	18	8	4,5	4,6	160	70	90	16	8	4
16	38	28	18	8	4,5	4,6	170	70	100	16	8	4
16	38	28	18	8	4,5	4,6	180	80	100	16	8	4
16	38	28	18	8	4,5	4,6	190	90	100	16	8	4
19	42	32	22	8	4,5	4,6	160	70	90	20	8	4
19	42	32	22	8	4,5	4,6	170	70	100	20	8	4
19	42	32	22	8	4,5	4,6	180	80	100	20	8	4
19	42	32	22	8	4,5	4,6	190	80	110	20	8	4
19	42	32	22	8	4,5	4,6	200	90	110	20	8	4
19	42	32	22	8	4,5	4,6	210	100	110	20	8	4
25	48	38	26	8	4,5	4,6	180	80	100	22	8	6
25	48	38	26	8	4,5	4,6	190	80	110	22	8	6
25	48	38	26	8	4,5	4,6	200	90	110	22	8	6
25	48	38	26	8	4,5	4,6	210	90	120	22	8	6
25	48	38	26	8	4,5	4,6	220	100	120	22	8	6
25	48	38	26	8	4,5	4,6	230	110	120	22	8	6
32	60	48	34	10	5,5	5,7	180	80	100	25	10	7
32	60	48	34	10	5,5	5,7	190	80	110	25	10	7
32	60	48	34	10	5,5	5,7	200	90	110	25	10	7
32	60	48	34	10	5,5	5,7	210	90	120	25	10	7
32	60	48	34	10	5,5	5,7	220	100	120	25	10	7
32	60	48	34	10	5,5	5,7	230	100	130	25	10	7
32	60	48	34	10	5,5	5,7	240	110	130	25	10	7
32	60	48	34	10	5,5	5,7	250	110	140	25	10	7
40	70	56	42	11	6,6	6,8	200	90	110	27	12	7
40	70	56	42	11	6,6	6,8	210	90	120	27	12	7
40	70	56	42	11	6,6	6,8	220	100	120	27	12	7
40	70	56	42	11	6,6	6,8	230	100	130	27	12	7
40	70	56	42	11	6,6	6,8	240	110	130	27	12	7
40	70	56	42	11	6,6	6,8	250	110	140	27	12	7
40	70	56	42	11	6,6	6,8	260	120	140	27	12	7

Siparis Kodu (örnek):

Sıyırıcı Bağlantılı Kolonları	=	2020.62.
Kılavuz çapı d ₁	25 mm =	025.
Şapkalı uzunluk (kısa) l ₂	80 mm =	080.
Şapkaya kadar uzunluk (uzun) l ₃	110 mm =	110.
Sınıflandırma TOL	sarı =	10
Siparis No	=	2020.62. 025.080. 110. 10