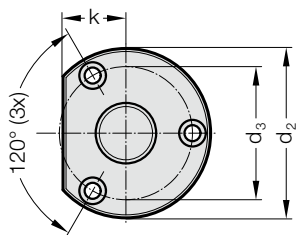
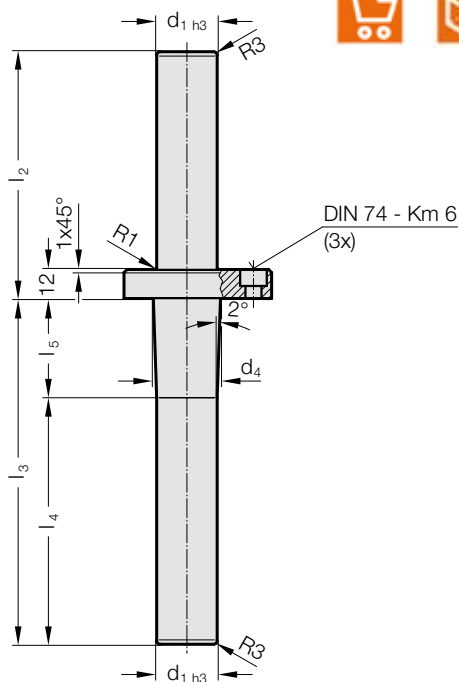
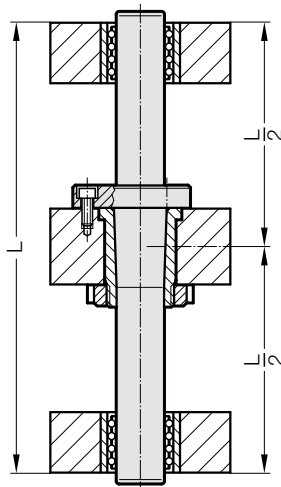


COLONNE DE GUIDAGE DÉMONTABLE À FIXATION MÉDIANE CONIQUE

2020.64.



Exemple de montage



Matière :

Acier, trempé 62 ± 2 HRC

Exécution :

finement rectifié

Remarque :

Bague de fixation correspondantes 2021.64

Utiliser des vis à tête cylindrique DIN EN ISO 4762 12.9.

☞ Jeux de fonctionnement / Précontrainte voir le tableau de classification d'appariement au début du chapitre D.

☞ Combinaisons de guidage correspondantes, voir le tableau de sélection au début du chapitre D.

☞ Équation de flexion voir au début du chapitre D.

Marge de tolérances :

jaune = .10

vert = .20

2020.64. Colonne de guidage démontable à fixation médiane conique

d ₁	25	25	32	32	32	32	32	32
d ₂	70	70	76	76	76	76	76	76
d ₃	55	55	62	62	62	62	62	62
d ₄	27,86	27,86	34,86	34,86	34,86	34,86	34,86	34,86
k	26	26	30	30	30	30	30	30
l ₂	102	122	102	122	122	137	142	162
l ₃	143	143	143	143	153	153	153	153
l ₄	102	102	102	102	112	112	112	112
l ₅	41	41	41	41	41	41	41	41

Exemple de commande :

Colonne de guidage démontable à fixation médiane conique	= 2020.64.
Diamètre de guidage d ₁	32 mm = 032.
Longueur avec collerette (court) l ₂	122 mm = 122.
Longueur jusqu'au collerette (longue) l ₃	153 mm = 153.
Classification TOL	jaune = 10
N° de commande	= 2020.64. 032. 122. 153. 10