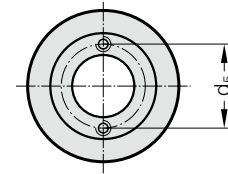
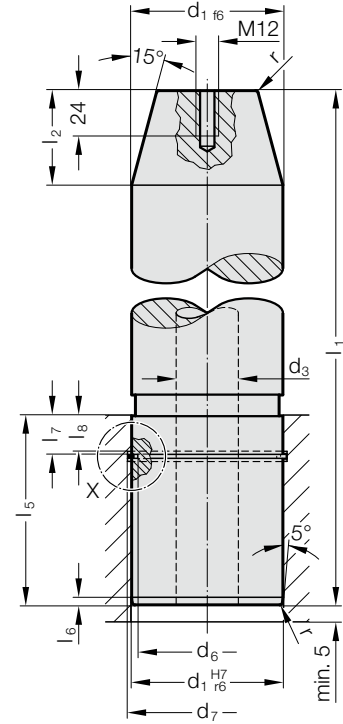
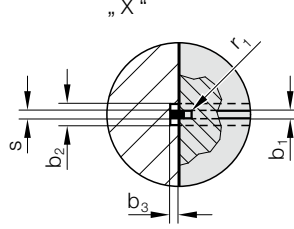


KALIP KOLONU KONİK UÇLU, TESPİT SEGMANI KANALLI, MERCEDES-BENZ STANDARDINDA



Montaj Örneği

2022.12.



Malzeme:

Çelik, yüzeysel sertleştirilmiş

Yüzey sertliği: 60 + 4 HRC, Sertleştirme Derinliği: 1,5 + 1 mm

Yürütme:

taşlanmış yüzey

$\varnothing d_1 = 80$ Merkezde delik yok M12 1 adet kaldırma deliği var

$\varnothing d_1 = 100$ 'den itibaren içi boş, 2 adet M8 kaldırma deliği var

Not:

2061.48. kodlu segman ile güvene alın.

Kalıp Kolonlarının, yalnızca kendinden yağlamalı yataklama ile kullanılması önerilmektedir!

☞ Uygunluk seçenekleri için D bölümü başlangıcındaki tabloya bakınız.

☞ Montaj talimatları / ölçü tabloları D bölümünün sonundadır.

2022.12. Kalıp Kolonu Konik Uçlu, Tespit Segmanı Kanallı, Mercedes-Benz Standardında

d_1	80	100	125	160
d_3	-	50	65	95
d_5	-	62	82	119
d_6	71,4	89,9	114,9	148,9
r	3	3	4	4
r_1	1,05	1,3	1,3	1,3
l_2	50	50	50	50
l_5	100	125	140	180
l_6	4	4	5	5
l_7	21	31	31	31
l_8	20	30	30	30
b_1	2,1	2,6	2,6	2,6
b_2	4,2	5,2	5,2	5,2
l_1				
280	●			
315	●	●		
355	●	●	●	
400	●	●	●	
450	●	●	●	
500			●	●
560				●

Siparis Kodu (örnek):

Kalıp Kolonu Konik Uçlu, Tespit Segmanı Kanallı,
Mercedes-Benz Standardında

= 2022.12.

Kılavuz çapı d_1 125 mm = 125.

Uzunluk l_1 355 mm = 355

Siparis No = 2022.12. 125. 355