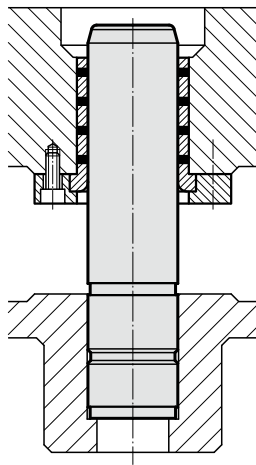


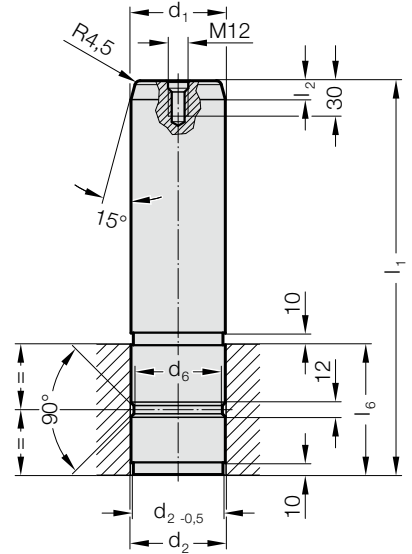
SŁUP PROWADZĄCY Z PODCIĘCIEM WG CNOMO



Przykład zabudowy



2022.16.45.



Material:

Stal hartowana powierzchniowo
Twardość powierzchni: 60 + 3 HRC, Głębokość hartowania: 2 + 1,6 mm

Wykonanie:

szlifowanie na gładko

Uwaga:

Otwór prowadzący H7.

Słupy prowadzące nadają się wyłącznie do stosowania w połączeniu z elementami samosmarującymi się!

☞ Pasujące kombinacje przewodzeń zob. w tabeli na początku rozdziału D.

2022.16.45. Słup prowadzący z podcięciem wg CNOMO

d ₁	80	100
Tolerancja	-0,010/-0,025	-0,010/-0,025
d ₂	80	100
Tolerancja	+0,04/+0,05	+0,045/+0,055
d ₆	75	95
l ₂	16	16
l ₆	110	140
l ₁		
350	●	
400	●	●
450		●

Przykład zamówienia:

Słup prowadzący z podcięciem wg CNOMO	=	2022.16.45.
Srednica tulei d ₁	100 mm =	100.
Długość l ₁	400 mm =	400
Numer katalogowy	=	2022.16.45. 100.400