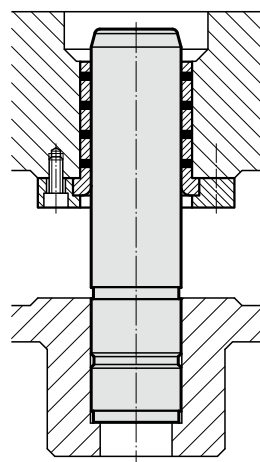
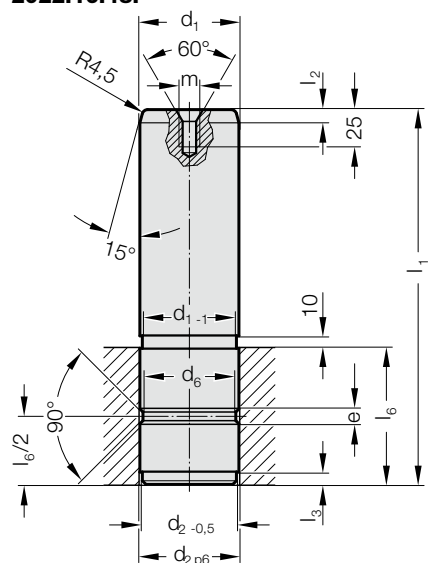


# SŁUP PROWADZĄCY Z PODCIĘCIEM

2022.16.48.

Przykład zabudowy



## Material:

Stal hartowana powierzchniowo

Twardość powierzchni: 55 + 5 HRC, Głębokość hartowania: 2 + 1,6 mm

## Wykonanie:

szlifowanie na gładko

## Uwaga:

Otwór prowadzący H7.

Słupy prowadzące nadają się wyłącznie do stosowania w połączeniu z elementami samosmarującymi się!

☞ Pasujące kombinacje prowadzeń zob. w tabeli na początku rozdziału D.

## 2022.16.48. Słup prowadzący z podcięciem

	25	30	40	50	60	65	80	100
d <sub>1</sub>	25	30	40	50	60	65	80	100
Tolerancja	-0,005/-0,015	-0,005/-0,015	-0,005/-0,015	-0,005/-0,015	-0,01/-0,02	-0,01/-0,02	-0,01/-0,025	-0,01/-0,025
d <sub>2</sub>	25	30	40	50	60	65	80	100
Tolerancja	+0,022/+0,035	+0,022/+0,035	+0,026/+0,042	+0,026/+0,042	+0,032/+0,051	+0,032/+0,051	+0,032/+0,051	+0,037/+0,059
d <sub>6</sub>	21	26	36	45	55	60	75	95
l <sub>2</sub>	5	5	5	10	10	10	10	10
l <sub>3</sub>	5	5	5	10	10	10	10	10
l <sub>6</sub>	30	40	50	70	90	100	120	150
m	M8	M8	M8	M12	M12	M12	M12	M12
l <sub>1</sub>								
80	●							
100	●	●						
120	●	●	●					
140		●	●					
160		●	●	●				
180		●	●	●	●			
200			●	●	●			
220					●			
250				●	●	●	●	
300				●	●	●	●	●
350					●	●	●	●
400							●	●

## Przykład zamówienia:

Słup prowadzący z podcięciem = 2022.16.48.

Srednica tulei d<sub>1</sub> 60 mm = 060.

Długość l<sub>1</sub> 200 mm = 200

Numer katalogowy = 2022.16.48. 060. 200