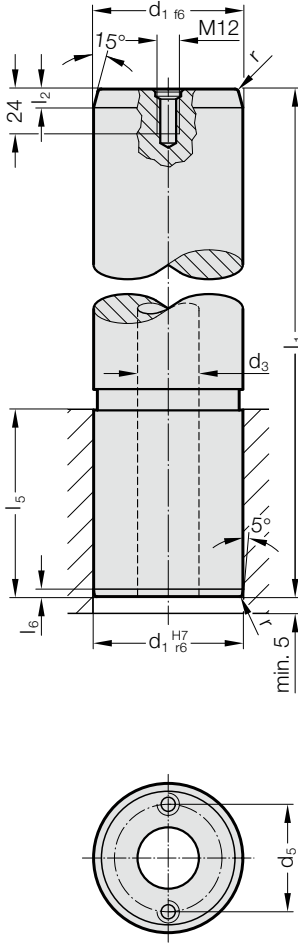


# KALIP KOLONU, BÜYÜK BOYUTLU, DIN 9833 / ISO 9182-3

2022.19.



## Malzeme:

Çelik, yüzeysel sertleştirilmiş

Yüzey sertliği: 60 + 4 HRC, Sertleştirme Derinliği: 1,5 + 1 mm

## Yürütme:

taşlanmış yüzey

ø d<sub>1</sub> = 80'e kadar Merkezde delik yok

ø d<sub>1</sub> = 80'den tarafından M12 1 adet kaldırma deliği var

ø d<sub>1</sub> = 100'den itibaren İçi boş, 2 adet M12 kaldırma deliği var

## Not:

Kalıp Kolonlarının, yalnızca kendinden yağlamalı yataklama ile kullanılması önerilmektedir!

- ☞ Uygunluk seçenekleri için D bölümü başlangıcındaki tabloya bakınız.
- ☞ Montaj talimatları / ölçü tabloları D bölümünün sonundadır.

## 2022.19. Kalıp Kolonu, Büyük Boyutlu, DIN 9833 / ISO 9182-3

d <sub>1</sub>	25	32	40	50	63	80	100	125	160
d <sub>3</sub>	-	-	-	-	-	-	50	65	95
d <sub>5</sub>	-	-	-	-	-	-	72	90	132
r	2	2	2	2,5	2,5	3	3	4	4
l <sub>2</sub>	8	8	8	10	10	10	10	12	12
l <sub>5</sub>	40	45	56	70	80	100	125	140	180
l <sub>6</sub>	4	4	4	4	4	4	4	5	5
l <sub>1</sub>									
125	●	●							
140	●	●							
160	●	●	●	●					
180	●	●	●	●	●				
200	●	●	●	●	●				
224	●	●	●	●	●	●			
250		●	●	●	●	●	●		
280			●	●	●	●	●	●	
315				●	●	●	●	●	●
355				●	●	●	●	●	●
400					●	●	●	●	●
450						●	●	●	●
500						●	●	●	●
560									●

## Siparis Kodu (örnek):

Kalıp Kolonu, Büyük Boyutlu, DIN 9833 / ISO 9182-3 = 2022.19.  
 Kılavuz çapı d<sub>1</sub> 63 mm = 063.  
 Uzunluk l<sub>1</sub> 180 mm = 180  
 Siparis No = 2022.19. 063. 180