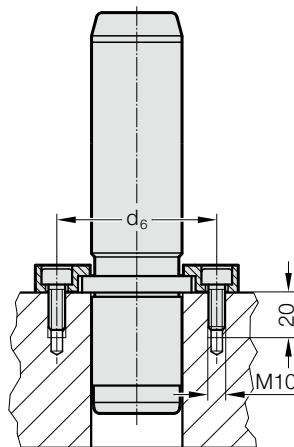


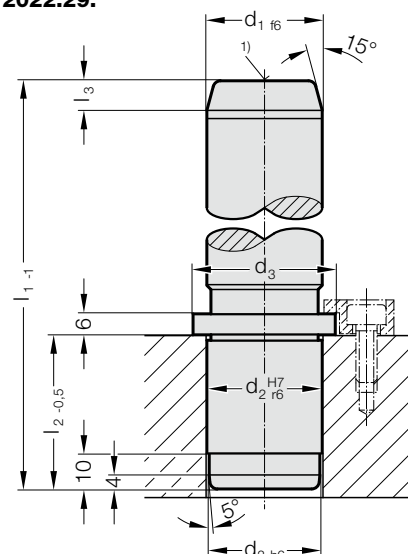
SŁUP PROWADZĄCY Z KOŁNIERZEM, WG NORMY WDX



Przykład zabudowy



2022.29.



Material:

Stal hartowana powierzchniowo

Twardość powierzchni: 60 + 4 HRC, Głębokość hartowania: 1,5 + 1 mm

Wykonanie:

szlifowanie na gładko

Nakielki ze względów technologicznych nie są współśrodkowe w odniesieniu do średnicy zewnętrznej.

1) od $\varnothing d_1 = 80$ - z gwintem M12x18 gł.

Uwaga:

Słupy prowadzące nadają się wyłącznie do stosowania w połączeniu z elementami samosmarującymi się!

☞ Pasujące kombinacje prowadzeń zob. w tabeli na początku rozdziału D.

☞ Wytyczne montażu / tabele wymiarów znajdują się na końcu rozdziału D.

Numer katalogowy dla słupa prowadzącego z kołnierzem, wg normy WDX razem z elementami mocującymi: 2022.29.□□□.□□□.A

Mocowanie:

(zamówić dodatkowo)

Zaczepy mocujące wraz ze śrubami 2072.46 (M10 x 20 DIN EN ISO 4762)

do $\varnothing d_1 = 50$ - 2 elementy mocujące

do $\varnothing d_1 = 63$ - 3 elementy mocujące

2022.29. Słup prowadzący z kołnierzem, wg normy WDX

d_1	25	32	40	50	63	80	100
d_2	25	32	40	50	63	80	100
d_3	32	40	50	60	80	90	110
d_6	68	75	83	93	106	123	143
l_2	40	42	56	70	80	100	125
l_3	6	8	8	10	10	10	10
l_1							
125	●						
140	●	●					
160	●	●	●	●			
180	●	●	●	●	●		
200	●	●	●	●	●	●	
224	●	●	●	●	●	●	●
250		●	●	●	●	●	●
280			●	●	●	●	●
315				●	●	●	●
355					●	●	●
400					●	●	●
500						●	●

Przykład zamówienia:

Słup prowadzący z kołnierzem, wg normy WDX	=	2022.29.
Średnica tulei d_1	50 mm =	050.
Długość l_1	160 mm =	160
Numer katalogowy	=	2022.29. 050. 160