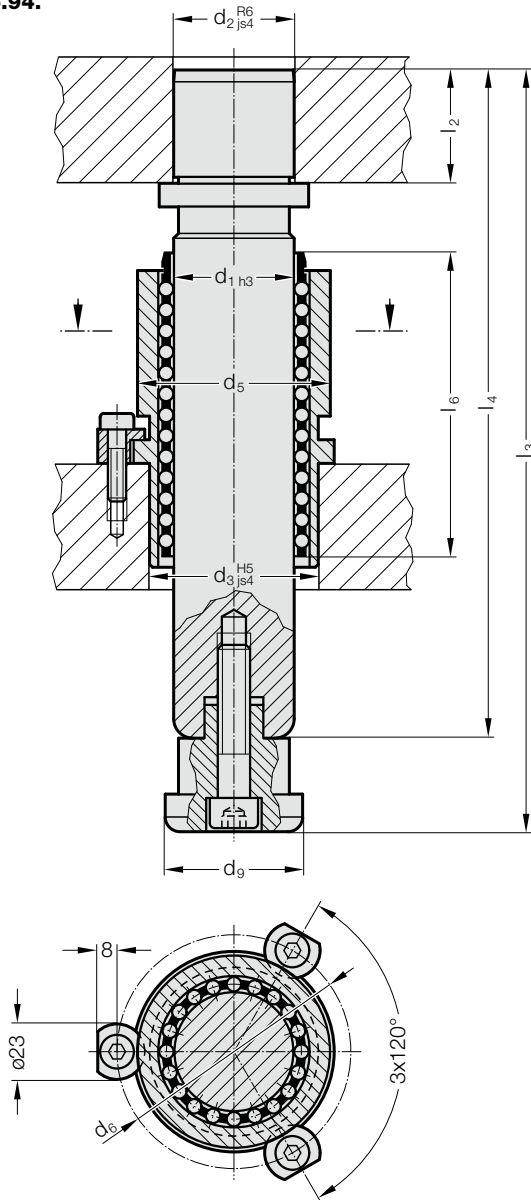


KUGELFÜHRUNGSEINHEIT NACH MERCEDES-BENZ NORM

2025.94.



Werkstoff:

Wechsel-Führungssäule: Stahl, randschichtgehärtet

Führungsbuchse: Werkzeugstahl

Käfighalter: Stahl

Kugelkäfig: Messing

Ausführung:

Kugelführungseinheit 2025.94. bestehend aus Wechsel-Führungssäule, Führungsbuchse, Kugelkäfig, Käfighalter, Haltestücke und dazugehörige Zylinderschrauben nach DIN EN ISO 4762.

2025.94. Kugelführungseinheit nach Mercedes-Benz Norm

Säulendurchmesser d_1	50	80
d_2	50	80
d_3	70	105
d_5	80	118
d_6	97	135
d_9	57	91
l_2	47	75
l_3	316	450
l_4	271	400
l_6	128	160

Bestell-Beispiel:

Kugelführungseinheit nach Mercedes-Benz Norm = 2025.94.

Säulendurchmesser d_1 80 mm = 080

Bestell-Nummer = 2025.94. 080