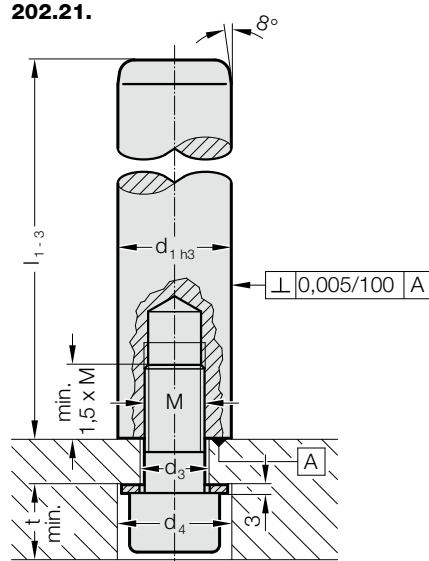
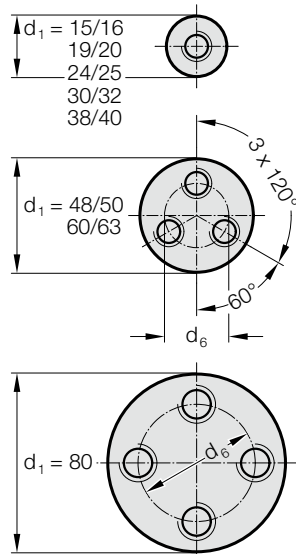


SŁUP PROWADZĄCY PRZYKRĘCANY, ~DIN 9825/ISO 9182-2

202.21.



Sposób mocowania



Material:

Stal, (Wytrzymałość rdzenia na rozciąganie: $\geq 900 \text{ N/mm}^2$) hartowana powierzchniowo
Twardość powierzchni: 60 + 3 HRC, Głębokość hartowania $\geq 1,8 \text{ mm}$

Wykonanie:

szlifowanie na gładko
Prostokątność 0,005 mm na 100 mm

Uwaga:

☞ Luz prowadzenia / Naprężenie wstępne – zob. klasyfikacja dokład-

ności pasowania na początku rozdziału D.

☞ Pasujące kombinacje prowadzeń zob. w tabeli na początku rozdziału D.

Pole tolerancji:

żółte = .10

zielone = .20

czerwone = .30

202.21. Słup prowadzący przykręcany, ~DIN 9825/ISO 9182-2

| d_1 | 15 16 | 19 20 | 24 25 | 30 32 | 38 40 | 48 50 | 60 63 | 80 |
|------------------------|-------|--------|--------|--------|--------|--------|--------|--------|
| d_3 | 9 | 11 | 14 | 18 | 18 | 14 | 18 | 18 |
| d_4 | 17 | 20 | 22 | 28 | 28 | 22 | 28 | 28 |
| d_6 | - | - | - | - | - | 28 | 34 | 54 |
| t | 12 | 14 | 16 | 20,5 | 20,5 | 16 | 20,5 | 20,5 |
| M | 8 | 10 | 12 | 16 | 16 | 12 | 16 | 16 |
| Śruba | M8x35 | M10x40 | M12x40 | M16x40 | M16x40 | M12x50 | M16x60 | M16x60 |
| Moment dokręcania [Nm] | 21 | 37 | 85 | 150 | 150 | 85 | 200 | 200 |
| l_1 | | | | | | | | |
| 90 | ● | | | | | | | |
| 100 | ● | ● | ● | | | | | |
| 112 | ● | ● | ● | | | | | |
| 125 | ● | ● | ● | ● | | | | |
| 140 | ● | ● | ● | ● | | | | |
| 160 | ● | ● | ● | ● | ● | | | |
| 180 | ● | ● | ● | ● | ● | ● | | |
| 200 | ● | ● | ● | ● | ● | ● | | |
| 224 | ● | ● | ● | ● | ● | ● | | |
| 250 | ● | ● | ● | ● | ● | ● | ● | |
| 280 | ● | ● | ● | ● | ● | ● | ● | ● |
| 315 | ● | ● | ● | ● | ● | ● | ● | ● |
| 355 | ● | ● | ● | ● | ● | ● | ● | ● |
| 400 | | ● | ● | ● | ● | ● | ● | ● |
| 450 | | | ● | ● | ● | ● | ● | ● |
| 500 | | | ● | ● | ● | ● | ● | ● |
| 550 | | | | ● | ● | ● | ● | ● |
| 600 | | | | ● | ● | ● | ● | ● |
| 700 | | | | ● | ● | ● | ● | ● |
| 800 | | | | ● | ● | ● | ● | ● |

Przykład zamówienia:

| | | |
|---|--------|------------------------|
| Słup prowadzący przykręcany, ~DIN 9825/ISO 9182-2 | = | 202.21. |
| Średnica tulei d_1 | 32 mm | = 032. |
| Długość l_1 | 200 mm | = 200. |
| Klasyfikacja TOL | żółty | = 10 |
| Numer katalogowy | | = 202.21. 032. 200. 10 |