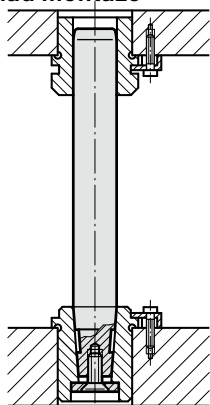


# PŘÍDRŽNÁ PODLOŽKA SE ZÁPUSTNÝM ŠROUBEM, DLE DIN 9825/ISO 9182-4

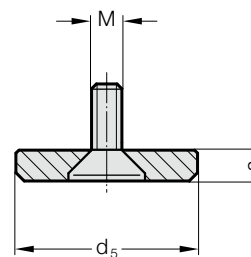
## PŘÍDRŽNÁ PODLOŽKA SE ŠROUBEM S VÁLCOVOU HLAVOU, ~AFNOR



Příklad montáže



2021.53.



### Materiál:

Přídržná podložka: ocel, brunýrovaná  
Zápustný šroub DIN 7991/ISO 10642

### Upozornění:

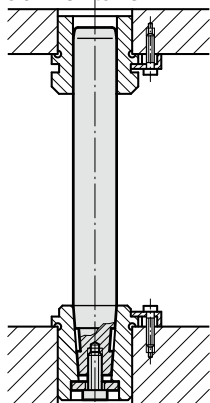
Musí se objednat dodatečně k vodícímu sloupku DIN 9825 / ISO 9182-4  
2021.50. nebo 2021.58.

### 2021.53. Přídržná podložka se zápustným šroubem, dle DIN 9825/ISO 9182-4

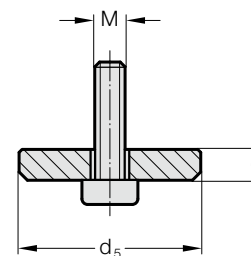
Objednací číslo	Jmenovitý- $\phi$	$\phi$ -sloupku	$d_5$	s	M
2021.53.020	20	19/20	22	3	M6
2021.53.025	25	24/25	25	3	M8
2021.53.032	32	30/32	32	3	M8
2021.53.040	40	38/40	40	5	M8
2021.53.050	50	48/50	50	5	M10
2021.53.063	63	60/63	63	6	M12



Příklad montáže



202.53.



### Materiál:

Přídržná podložka: ocel, brunýrovaná  
Šroub s válcovou hlavou DIN 6912

### Upozornění:

Musí se objednat dodatečně k vodícímu sloupku AFNOR 2021.50. nebo  
2021.58.

### 202.53. Přídržná podložka se šroubem s válcovou hlavou, ~AFNOR

Objednací číslo	$\phi$ -sloupku	$d_5$	s	M
202.53.016	16	18	3	M6
202.53.020	20	22	3	M6
202.53.025	25	25	4	M8
202.53.032	32	32	4	M8
202.53.040	40	40	4	M8
202.53.050	50	50	5	M10
202.53.063	63	63	6	M12