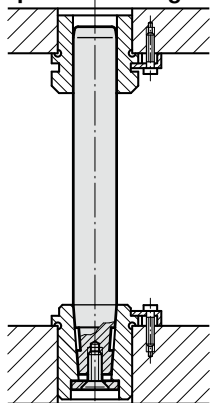


RONDELLE DE FIXATION AVEC VIS A TETE FRAISÉES, SELON DIN 9825/ISO 9182-4

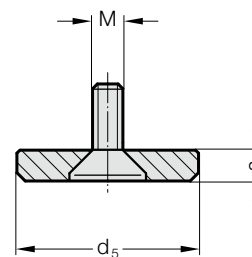
RONDELLE DE FIXATION AVEC VIS A TETE CYLINDRIQUE, ~AFNOR



Exemple de montage



2021.53.



Matière :

Rondelle de fixation: Acier, bruni
Vis à tête fraisées DIN 7991/ISO 10642

Remarque :

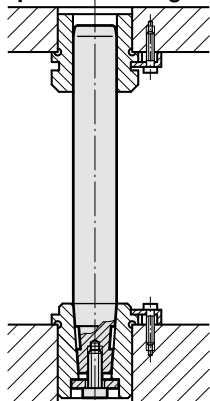
Doit être commandée séparément de la colonne de guidage démontables à emmanchement conique, selon DIN 9825 / ISO 9182-4 - 2021.50. ou 2021.58.

2021.53. Rondelle de fixation avec vis a tete fraisées, selon DIN 9825/ISO 9182-4

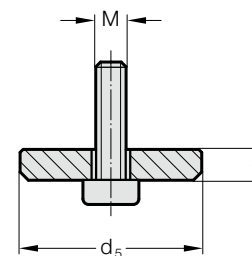
N° de commande	ø-nominal	ø-colonne	d ₅	s	M
2021.53.020	20	19/20	22	3	M6
2021.53.025	25	24/25	25	3	M8
2021.53.032	32	30/32	32	3	M8
2021.53.040	40	38/40	40	5	M8
2021.53.050	50	48/50	50	5	M10
2021.53.063	63	60/63	63	6	M12



Exemple de montage



202.53.



Matière :

Rondelle de fixation: Acier, bruni
Vis à tête cylindrique DIN 6912

Remarque :

Doit être commandée séparément de la colonne de guidage démontables à emmanchement conique, AFNOR - 2021.50. ou 2021.58.

202.53. Rondelle de fixation avec vis a tete cylindrique, ~AFNOR

N° de commande	ø-colonne	d ₅	s	M
202.53.016	16	18	3	M6
202.53.020	20	22	3	M6
202.53.025	25	25	4	M8
202.53.032	32	32	4	M8
202.53.040	40	40	4	M8
202.53.050	50	50	5	M10
202.53.063	63	63	6	M12