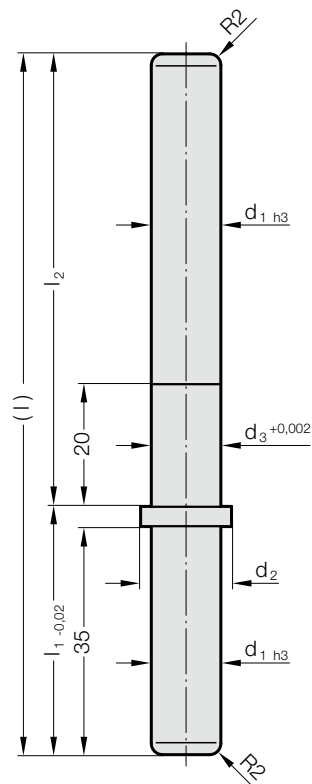


VODÍCÍ SLOUPEK S OSAZENÍM



202.61.



Popis:

U malých modulárních nástrojů se kombinace plastové klece 206.41. ve spojení s vodícími sloupky s nákrůžkem pro připevnění 202.61. dlouhodobě osvědčila.

Materiál:

ocel, povrchově kaleno
Tvrдость povrchu: 60 + 4 HRC, Hloubka zakalení: $1 \pm 0,2$ mm

Provedení:

jemně broušené

Upozornění:

Pro použití s kuličkovou klecí 206.41. a vodícími pouzdry 2062.44.012. nebo 2061.44.015.

202.61. Vodící sloupek s osazením

Objednací číslo	d_1	d_2	d_3	l	l_1	l_2
202.61.012.041.074	12	15,9	12,02	115	41	74
202.61.015.044.080	15	23,5	15,02	124	44	80