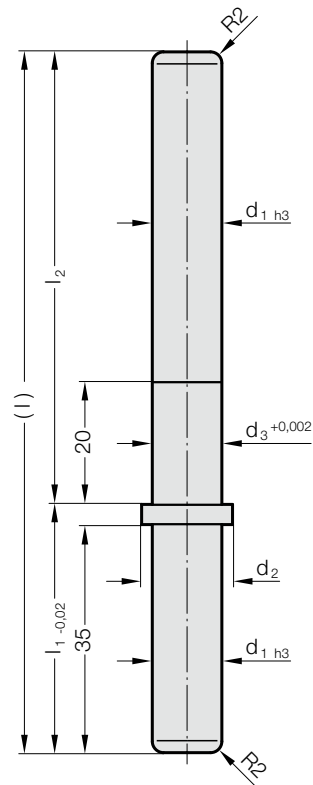


COLONNE DE GUIDAGE À COLLERETTE



202.61.



Description :

Dans les petits outillages modulaires, la combinaison de la cage en matière plastique 206.41. avec les colonnes à collerette 202.61. a fait ses preuves depuis des années.

Matière :

Acier, trempé superficiellement
Dureté superficielle : 60 + 4 HRC, Profondeur de trempe $1 \pm 0,2$ mm

Exécution :

finement rectifié

Remarque :

Pour utilisation avec la cage à billes 206.41. et les bagues de guidage 2062.44.012. ou 2061.44.015.

202.61. Colonne de guidage à collerette

N° de commande	d_1	d_2	d_3	l	l_1	l_2
202.61.012.041.074	12	15,9	12,02	115	41	74
202.61.015.044.080	15	23,5	15,02	124	44	80