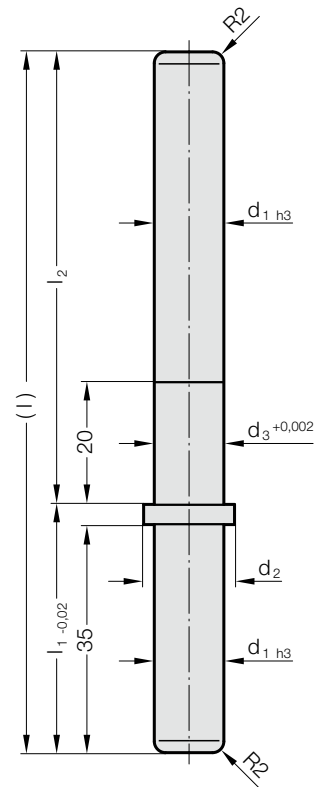


FÜHRUNGSSÄULE MIT BUND



202.61.



Beschreibung:

Bei kleinen Modulwerkzeugen hat sich die Kombination des Kunststoffkäftigs 206.41. in Verbindung mit den Führungssäulen 202.61. bereits seit Jahren bewährt.

Werkstoff:

Stahl, randschichtgehärtet
Oberflächenhärte: 60 + 4 HRC, Eht: 1 ± 0,2 mm

Ausführung:

feingeschliffen

Hinweis:

Zur Anwendung mit Kugelkäfig 206.41. und Führungsbuchsen 2062.44.012. oder 2061.44.015.

202.61. Führungssäule mit Bund

Bestell-Nummer	d ₁	d ₂	d ₃	l	l ₁	l ₂
202.61.012.041.074	12	15,9	12,02	115	41	74
202.61.015.044.080	15	23,5	15,02	124	44	80