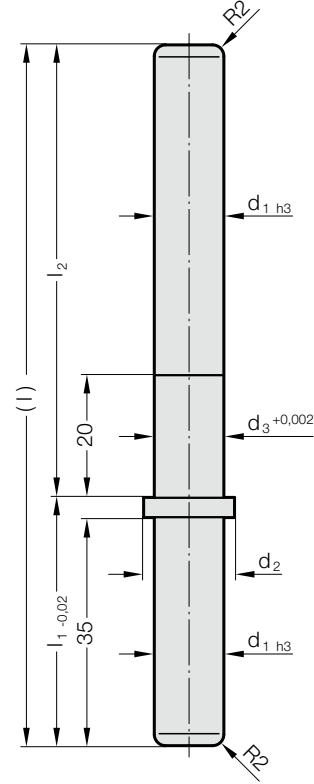


ŞAPKALI KALIP KOLONU



202.61.



Tanım:

Küçük modüller kalıp setlerinde plastik Bilyalı kafes (206.41.) şapkali kolon (202.61.) yıllardır başarı ile kullanılmaktadır.

Malzeme:

Çelik, yüzeysel sertleştirilmiş

Yüzey sertliği: 60 + 4 HRC, Sertleştirme Derinliği: 1 ± 0,2 mm

Yürütme:

taşlanmış yüzey

Not:

206.41 bilyalı tutucu ve 2062.44.012 veya 2061.44.015 burçlarla uygulama için

202.61. Şapkali Kalıp Kolonu

| Sipariş No. | d ₁ | d ₂ | d ₃ | l | l ₁ | l ₂ |
|--------------------|----------------|----------------|----------------|-----|----------------|----------------|
| 202.61.012.041.074 | 12 | 15,9 | 12,02 | 115 | 41 | 74 |
| 202.61.015.044.080 | 15 | 23,5 | 15,02 | 124 | 44 | 80 |