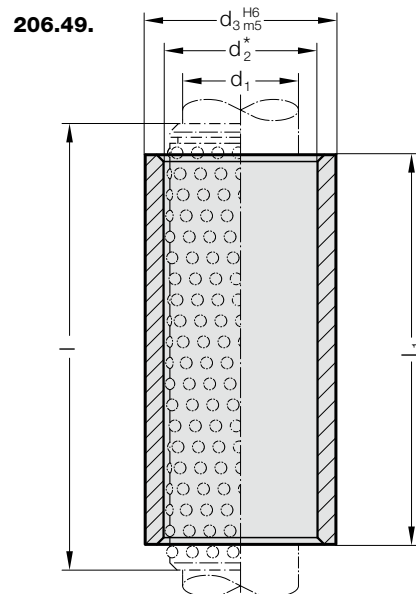
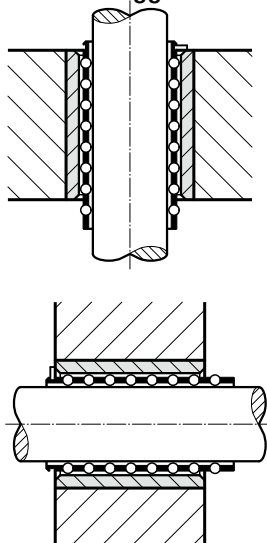


BUSSOLA DI GUIDA A SFERE, AFNOR



Esempio di montaggio



Materiale:

Acciaio per utensili, temprato 62 ± 2 HRC

Esecuzione:

Superfici di scorrimento levigato, diametro dell'alloggiamento finemente rettificato.

Incollaggio dell'accoppiamento:

La precisione di posizionamento della bussola è ottenuta mediante un accoppiamento preciso con un foro alesato H6. Il collante (N. d'ordine 281.648) serve esclusivamente ad ottenere un bloccaggio di sicurezza.

Vantaggi dell'accoppiamento incollato:

- elevata precisione e stabilità
- nessun problema di intercambiabilità

Raccomandiamo di non «pressare» la bussola, che ne potrebbe risultare inammissibilmente deformata nella sua geometria.

Nota:

- ☞ Descrizione delle guide a sfere, vedi al principio di capitolo D.
 - *☞ Precarica vedi classificazione degli accoppiamento all'inizio del capitolo D.
 - ☞ Combinazioni corrette / vedi tabella all'inizio del capitolo D.
 - ☞ Istruzioni di montaggio / Tabelle dimensionali alla fine del capitolo D.
- Codifica del campo di Tolleranza:
 giallo = .10
 verde = .20
 rosso = .30

206.49. Bussola di guida a sfere, AFNOR

d ₁	16	20	25	32	40	50
d ₂	22	26	31	40	48	58
d ₃	28	32	40	50	63	80
l ₁ / l*						
35 / 45	●	●				
40 / 45	●	●	●			
45 / 56				●		
50 / 56	●	●	●			
55 / 63					●	
60 / 71	●	●	●	●		
70 / 80		●	●	●	●	
80 / 95		●	●	●	●	●
90 / 105				●	●	●
90 / 95			●			
100 / 120				●	●	●
120 / 140					●	●

*l = Lunghezza nominale d'ordine della gabbia a sfere - Lunghezze preferenziali

Esempio di ordinazione:

Bussola di guida a sfere, AFNOR	=	206.49.
Diametro guida d ₁	32 mm =	032.
Lunghezza di installazione l ₁	45 mm =	045.
Classificazione TOL	giallo =	10
N. d'ordine	=	206.49. 032. 045. 10