

小规格, 滚珠轴承保持架 球导向套, 小规格

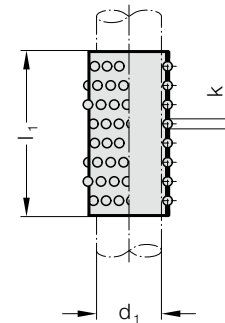


材料:
笼: 黄铜
球体: 钢, 硬化处理根据 DIN 5401

订购示例:

小规格, 滚珠轴承保持架	=	206.51.
导向装置直径 d_1	5 mm =	005.
长度 l_1	30 mm =	030
订购编号	=	206.51. 005. 030

206.51.



206.51. 小规格, 滚珠轴承保持架

d_1	3	4	5	6	8
k	1	1	1	1	1
l_1	总滚珠数量				
10	24	30	36	42	
15	40	50	60	70	70
20	56	65	78	78	84
25		80	102	102	112
30		105	126	126	126
35		120	144	144	
40					175



材料:
滚动轴承钢 100 Cr 6
硬度: 硬化处理 60 + 4 HRC
注释: 需要时也可采用不锈钢

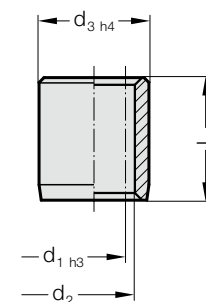
结构:
导向直径 d_2 高精度珩磨, 公差 IT3

说明:
☞ 安装说明/尺寸及公差要求见D章最后。

订购示例:

球导向套, 小规格	=	206.54.
导向装置直径 d_1	5 mm =	005.
长度 l_1	10 mm =	010
订购编号	=	206.54. 005. 010

206.54.



206.54. 球导向套, 小规格

d_1	3	4	5	6	8
d_2	5	6	7	8	10
d_3	7	8	10	11	14
l_1					
10	●	●	●		
15	●	●	●	●	●
20	●	●	●	●	●
25		●	●	●	●
30			●	●	●
35				●	●
40					●