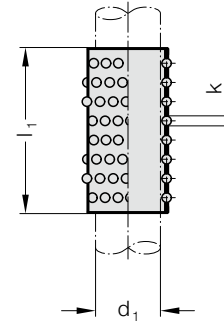


KULIČKOVÁ KLEC, MALÉ ROZMĚY POUZDRA KULIČKOVÝCH VEDENÍ, MALÉ ROZMĚY



206.51.



Materiál:

Klec: Mosaz

Kuličky: Kalená ocel dle DIN 5401

206.51. Kuličková klec, malé rozměry

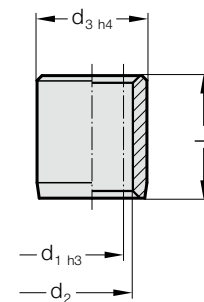
d_1	3	4	5	6	8
k	1	1	1	1	1
Celkový počet kuliček					
l_1	24	30	36	42	
10	40	50	60	70	70
20	56	65	78	78	84
25		80	102	102	112
30		105	126	126	126
35		120	144	144	
40					175

Příklad objednávky:

Kuličková klec, malé rozměry	=	206.51.
Průměr vedení d_1	5 mm =	005.
Délka l_1	30 mm =	030
Objednací číslo	=	206.51. 005. 030



206.54.



Materiál:

ocel pro valivá ložiska 100 Cr 6

Tvrdost: kalená na 60 + 4 HRC

Poznámka: na přání také z nerez oceli

Provedení:

Průměr vedení d_2 honovaný, tolerance IT3

Upozornění:

☑ Směrnice pro vestavbu / Tabulky rozměrů na konci kapitoly D.

Příklad objednávky:

Pouzdra kuličkových vedení, malé rozměry	=	206.54.
Průměr vedení d_1	5 mm =	005.
Délka l_1	10 mm =	010
Objednací číslo	=	206.54. 005. 010

206.54. Pouzdra kuličkových vedení, malé rozměry

d_1	3	4	5	6	8
d_2	5	6	7	8	10
d_3	7	8	10	11	14
l_1					
10	●	●	●		
15	●	●	●	●	●
20	●	●	●	●	●
25		●	●	●	●
30			●	●	●
35				●	●
40					●