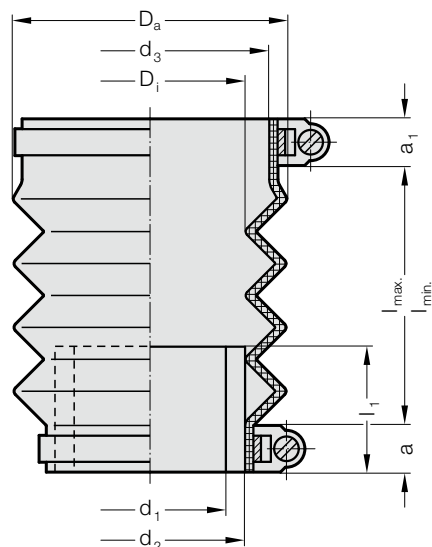


## PROTEZIONE A SOFFIETTO CON ELEMENTO DISTANZIATORE



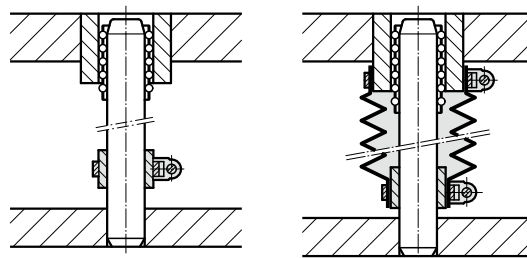
206.91.



### Nota:

Le protezioni a soffietto si forniscono complete con l'elemento distanziatore e due anelli stringitubo.  
Misure speciali a richiesta.

### Esempio di montaggio



### 206.91. Protezione a soffietto con elemento distanziatore

utilizzato per

tipo di bussola	2051. 2061.	2051. 2061.	2051. 2061.	2051. 2061.	2051. 2061.	2051. 2061.	2051. 2061.	2081.	2081.	2081.	2081.	2081.	2081.	2081.
Ø colonna d <sub>1</sub>	19 20	24 25	30 32	38 40	48 50	60	63	19 20	24 25	30 32	38 40	48 50	60	63
d*	20	25	32	40	50	60	63	20	25	32	40	50	60	63
d <sub>2</sub>	25	30	40	50	60	70	70	25	30	40	50	60	70	70
d <sub>3</sub>	32	38	46	55	64	76	76	39	45	54	63	74	94	94
d <sub>4</sub> **	32	38	48	58	68	79	79	40	45	54	66	80	95	95
D <sub>1</sub>	30	30	46	55	62	75	75	32	32	45	52	62	75	75
D <sub>a</sub>	51	56	72	87	86	100	100	54	56	63	96	84	104	104
a	13	13	20	12	12	12	12	10	10	10	12	12	10	10
a <sub>1</sub>	16	13	20	12	12	10	10	10	10	10	12	12	10	10
l <sub>1</sub>	20	30	30	40	40	40	40	20	30	30	40	40	40	40
l <sub>min</sub>	30	25	20	44	25	30	30	37	35	35	25	45	35	35
l <sub>max</sub>	170	130	100	119	110	130	130	145	110	110	225	165	185	185

\*d = Diametro nominale, \*\*d<sub>4</sub> = Diametro nominale da ordinare per il diametro della flangia

### Esempio di ordinazione:

Protezione a soffietto con elemento distanziatore	=	206.91.
Diametro nominale d	20 mm =	020.
Diametro nominale d'ordine per diametro d <sub>4</sub>	40 mm =	040
N. d'ordine	=	206.91. 020. 040