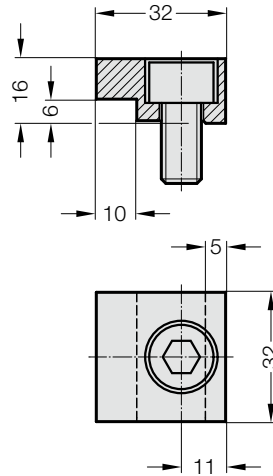


**HALTESTÜCK MIT SCHRAUBE**  
**HALTESTÜCK MIT SCHRAUBE, GM-NORM**  
**HALTESTÜCK MIT SCHRAUBE, NAAMS**



2072.46



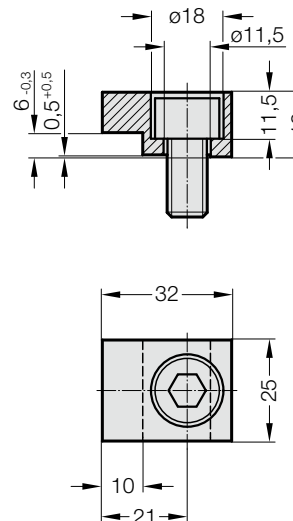
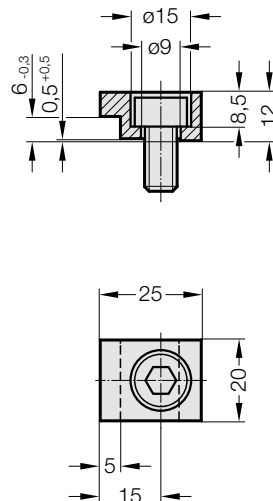
**Haltestück**

- incl. Schraube
- Stahl, gefräst
- Spannhöhe 6 - 6,3 mm
- Schraube M10



2072.46.30.12

2072.46.30.16

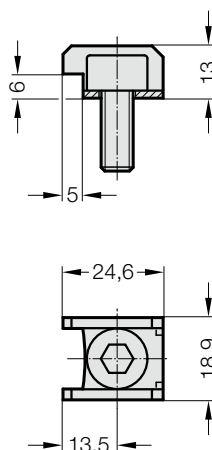


**Haltestück**

- nach GM, incl. Schraube
- 2072.46.30.12
- Stahl, gefräst
- Spannhöhe 6 mm
- Schraube M8
- 2072.46.30.16
- Stahl, gefräst
- Spannhöhe 6 mm
- Schraube M10



2072.47



**Haltestück**

- nach NAAMS, incl. Schraube
- Stahl-Stanzbiegeteil
- Spannhöhe 6 - 6,3 mm
- Schraube M8