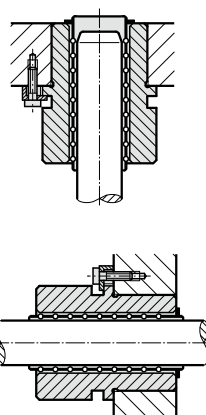
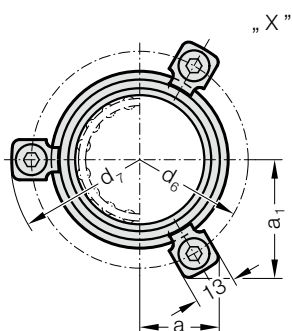
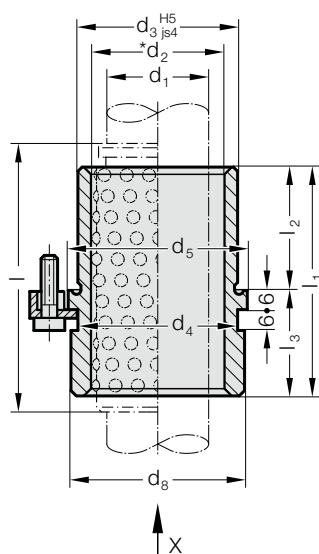


BUSSOLA DI GUIDA CON COLLARE, PER GUIDA A SFERE, ISO 9448-7

2081.49.

Esempio di montaggio



Materiale:

Acciaio per utensili, temprato 62 ± 2 HRC

Esecuzione:

Superfici di scorrimento levigato,
diametro dell'alloggiamento finemente rettificato.

Nota:

Il fissaggio è eseguito con 3 staffe di serraggio comprese nella fornitura, a partire dal $\varnothing d_1 = 38$ mm nr. 4 pezzi (N. d'ordine: 207.45 – Staffe di serraggio con vite a testa cilindrica DIN 6912, \varnothing della testa 13).

☞ Descrizione delle guide a sfere, vedi al principio di capitolo D.

*☞ Precarica vedi classificazione degli accoppiamento all'inizio del capitolo D.

☞ Combinazioni corrette / vedi tabella all'inizio del capitolo D.

☞ Calcolo della guida a sfere alla fine di capitolo D.

☞ Istruzioni di montaggio / Tabelle dimensionali alla fine del capitolo D.

Codifica del campo di Tolleranza:

giallo = .10

verde = .20

rosso = .30

2081.49. Bussola di guida con collare, per guida a sfere, ISO 9448-7

d ₁	24 25	30 32	38 40	48 50
d ₂	30 31	38 40	46 48	56 58
d ₃	40	48	58	70
d ₄	40	48	58	70
d ₅	48	56	66	80
d ₆	60	67	77	91
d ₇	72,7	79,7	89,7	103,7
d ₈	46	53	63	77
a	22,65	24,4	35,3	40,2
a ₁	33,4	36,4	35,3	40,2
l ₁	55	69	79	96
l ₂	30	37	47	60
l ₃	25	32	32	36
l*	71	80	95	120

*l = Lunghezza nominale d'ordine della gabbia a sfere - Lunghezze preferenziali

Esempio di ordinazione:

Bussola di guida con collare, per guida a sfere, ISO 9448-7	=	2081.49.
Diametro guida d ₁	38 mm =	038.
Classificazione TOL	giallo =	10
N. d'ordine	=	2081.49. 038. 10