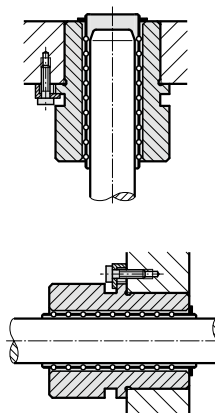
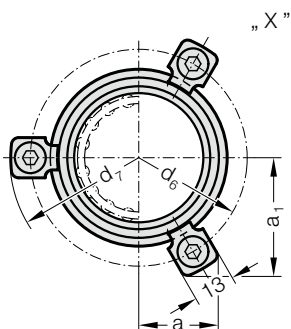
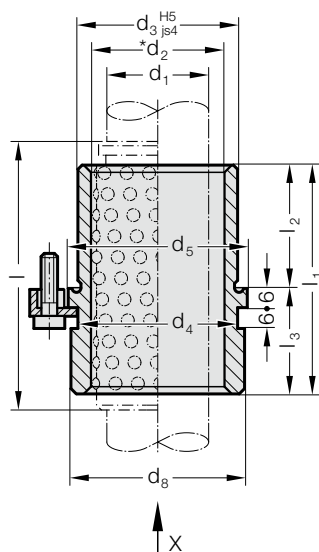


# TULEJA PROWADZĄCA Z KOŁNIERZEM, DO PROWADNICY KULKOWEJ, ISO 9448-7

2081.49.

Przykład zabudowy



## Material:

Stal narzędziowa, hartowana  $62 \pm 2$  HRC

## Wykonanie:

Gładzone bieżnie. Średnica montażowa szlifowana na gładko.

## Uwaga:

Mocowane za pomocą 3 elementów mocujących, a od  $\varnothing d_1 = 38$  – za pomocą 4 elementów mocujących. W zakres dostawy wchodzi elementy mocujące (Numer katalogowy: 207.45 - Zaczep mocujący tym śrubą DIN 6912 głowy  $\varnothing 13$ ).

☞ Opis prowadzeń kulkowych – zob. na początku rozdziału D.

\*☞ Napężenie wstępne – zob. klasyfikacja dokładności pasowania na początku rozdziału D.

☞ Pasujące kombinacje prowadzeń zob. w tabeli na początku rozdziału D.

☞ Obliczenia dot. prowadzeń kulkowych wymiarów znajdują na końcu rozdziału D.

☞ Wytyczne montażu / tabele wymiarów znajdują się na końcu rozdziału D.

Pole tolerancji:

żółte = .10

zielone = .20

czerwone = .30

## 2081.49. Tuleja prowadząca z kołnierzem, do prowadnicy kulkowej, ISO 9448-7

$d_1$	24 25	30 32	38 40	48 50
$d_2$	30 31	38 40	46 48	56 58
$d_3$	40	48	58	70
$d_4$	40	48	58	70
$d_5$	48	56	66	80
$d_6$	60	67	77	91
$d_7$	72,7	79,7	89,7	103,7
$d_8$	46	53	63	77
a	22,65	24,4	35,3	40,2
$a_1$	33,4	36,4	35,3	40,2
$l_1$	55	69	79	96
$l_2$	30	37	47	60
$l_3$	25	32	32	36
$l^*$	71	80	95	120

\* $l$  = Zamawiana długość znamionowa koszyka kulkowego - preferowana długość

## Przykład zamówienia:

Tuleja prowadząca z kołnierzem, do prowadnicy kulkowej, ISO 9448-7

= 2081.49.

Średnica tulei  $d_1$  38 mm = 038.

Klasyfikacja TOL żółty = 10

Numer katalogowy = 2081.49. 038. 10

Zastrzega się możliwość zmian