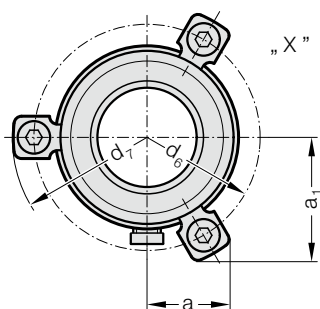
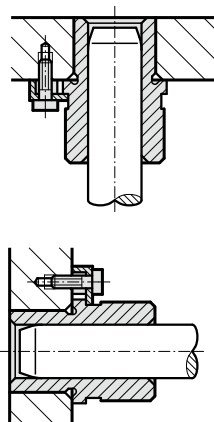
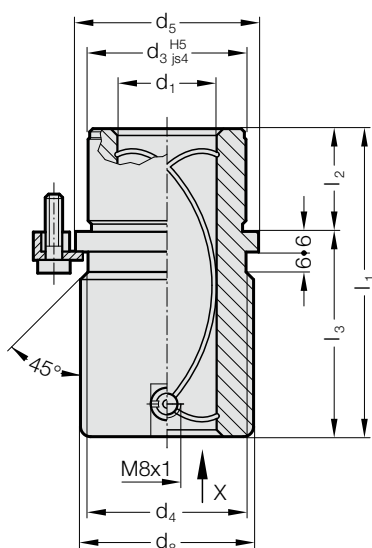


TULEJA PROWADZĄCA Z KOŁNIERZEM, Z POWŁOKĄ Z BRĄZU, ISO 9448-6

2081.81.



Przykład zabudowy



Material:

1.0503

$\varnothing d_3$ i d_8 hartowanie indukcyjne 500+100 HV 10

Wykonanie:

Bieżnie pokryte powłoką z brązu.

Średnica montażowa szlifowana na gładko.

Uwaga:

Mocowane za pomocą 3 elementów mocujących, a od $\varnothing d_1 = 38$ – za pomocą 4 elementów mocujących. W zakres dostawy wchodzi element mocujący (Numer katalogowy: 207.45 - Zaczep mocujący tym śrubą DIN 6912 głowy $\varnothing 13$).

Smarowanie za pomocą lejowego gniazda smarowego z gwintem DIN 3405-A M8x1.

Opis prowadzeń ślizgowych – zob. na początku rozdziału D.

Pasujące kombinacje prowadzeń zob. w tabeli na początku rozdziału D.

Wytyczne montażu / tabele wymiarów znajdują się na końcu rozdziału D.

2081.81. Tuleja prowadząca z kołnierzem, z powłoką z brązu, ISO 9448-6

| | 19 20 | 24 25 | 30 32 | 38 40 | 48 50 | 60 63 | 80 |
|------------|---------------|---------------|---------------|---------------|---------------|---------------|---------------|
| Tolerancja | +0.003/+0.012 | +0.003/+0.012 | +0.004/+0.015 | +0.004/+0.015 | +0.004/+0.015 | +0.005/+0.018 | +0.005/+0.018 |
| d_3 | 32 | 40 | 48 | 58 | 70 | 85 | 105 |
| d_4 | 32 | 40 | 48 | 58 | 70 | 85 | 105 |
| d_5 | 40 | 48 | 56 | 66 | 80 | 95 | 118 |
| d_6 | 52 | 60 | 67 | 77 | 91 | 106 | 129 |
| d_7 | 64,7 | 72,7 | 79,7 | 89,7 | 103,7 | 118,7 | 141 |
| d_8 | 39 | 46 | 53 | 63 | 77 | 92 | 115 |
| a | 20,9 | 22,7 | 24,4 | 35,3 | 40,2 | 45,5 | 54,5 |
| a_1 | 30,3 | 33,4 | 36,4 | 35,3 | 40,2 | 45,5 | 54,5 |
| l_1 | 59 | 79 | 93 | 108 | 127 | 150 | 150 |
| l_2 | 23 | 23 | 30 | 37 | 47 | 60 | 60 |
| l_3 | 36 | 56 | 63 | 71 | 80 | 90 | 90 |

Przykład zamówienia:

Tuleja prowadząca z kołnierzem, z powłoką z brązu, ISO 9448-6 = 2081.81.

Średnica tulei d_1 38 mm = 038

Numer katalogowy = 2081.81. 038