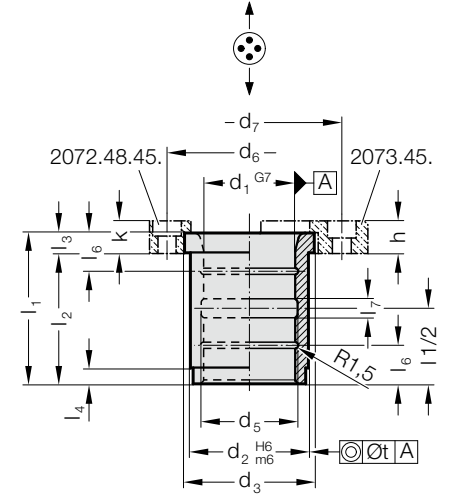


ŞAPKALI BURÇ, BRONZ, CNOMO



2102.71.



Malzeme:

Bronz

Not:

- ☞ Uygunluk seçenekleri için D bölümü başlangıcındaki tabloya bakınız.
- ☞ Montaj talimatları / ölçü tabloları D bölümünün sonundadır.

Sabitleme:

(ekstra sipariş edilir.)

Sıkma pabuçları ve vidalar 2072.48.45. veya
Bağlantı Flanşı ve vidalar 2073.45.

Uyari:

Burçlar sadece aksenal olarak yerleştirilebilir!
Sıkı geçme burcun iç çapını daraltır.

2102.71. Şapkali Burç, Bronz, CNOMO

d ₁	20	25	32	40	50	63	80	100
d ₂	28	35	44	52	63	80	100	125
d ₃	32	40	50	60	71	90	112	140
d ₅	22	27	34	42	52	65	82	102
d ₆	-	-	-	75	90	111	133	162
d ₇	48	56	65	82	98	115	144	170
l ₁	32	40	50	63	80	100	125	160
l ₂	28	35	44	55	70	88	109	140
l ₃	4	5	6	8	10	12	16	20
l ₄	3	5	8	8	8	10	10	10
l ₆	-	-	12	16	20	25	32	40
l ₇	5	5	5	8	10	12	16	20
h	10	10	12	12	16	20	25	32
k	-	-	-	12	16	20	25	32
t	0,01	0,01	0,01	0,02	0,02	0,02	0,02	0,02

Siparis Kodu (örnek):

Şapkali Burç, Bronz, CNOMO = 2102.71.
Kılavuz çapı d₁ 50 mm = 050
Siparis No = 2102.71. 050