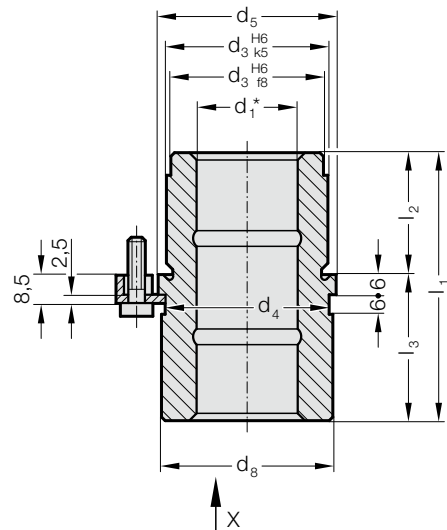
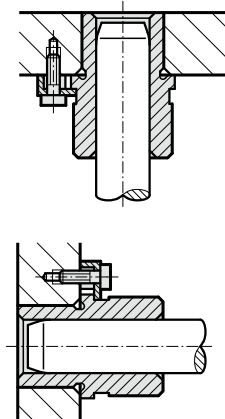


# FÜHRUNGSBUCHSE MIT BUND, SINTEREISEN CARBONITRIERT MIT LANGZEITSCHMIERUNG, ~AFNOR



Einbaubeispiel

210.31.



## Werkstoff:

Sintereisen hoher Reinheit, carbonitriert, mit Langzeitschmierung

## Ausführung:

Laufflächen und Aufnahmedurchmesser feingeschliffen.

## Hinweis:

Die Befestigung erfolgt mit 3 Haltestücken, ab  $\varnothing d_1 = 38$  mit 4 Haltestücken, welche im Lieferumfang enthalten sind (Bestell-Nummer: 207.45 - Haltestück inkl. Zylinderschraube DIN 6912, Kopf- $\varnothing$  13).

☞ Beschreibung Gleitführung siehe am Anfang des Kapitels D.

\*☞ Führungsspiel siehe Paarungsklassifizierung am Anfang des Kapitels D.

☞ Passende Führungskombinationen siehe Auswahlmatrix am Anfang des Kapitels D.

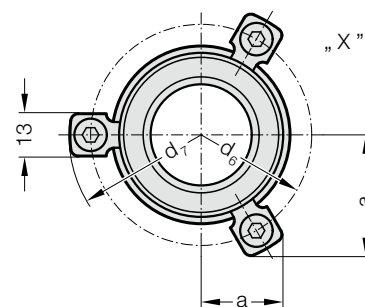
☞ Einbau-Richtlinien / Maßtabellen am Ende des Kapitels D.

Toleranzfeld:

gelb = .10

grün = .20

rot = .30



## 210.31. Führungsbuchse mit Bund, Sintereisen carbonitriert mit Langzeitschmierung, ~AFNOR

$d_1$	19,20	25	32	40	50
$d_3$	32	40	50	63	80
$d_4$	32	40	50	63	80
$d_5$	36	45	56	70	90
$d_6$	49	57	67	81	101
$d_7$	61,7	69,7	79,7	93,7	113,7
$d_8$	35	43,5	53	67	87
a	19,9	21,9	24,4	36	43
$a_1$	28,6	32,1	36,4	36	43
$l_1$	66	70	83	98	120
$l_2$	30	30	38	48	61
$l_3$	36	40	45	50	59

## Bestell-Beispiel:

Führungsbuchse mit Bund, Sintereisen carbonitriert mit Langzeitschmierung, ~AFNOR

= 210.31.

Führungsdurchmesser  $d_1$  32 mm = 032.

Klassifizierung TOL gelb = 10

Bestell-Nummer = 210.31.032.10