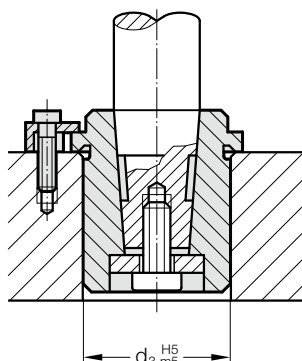


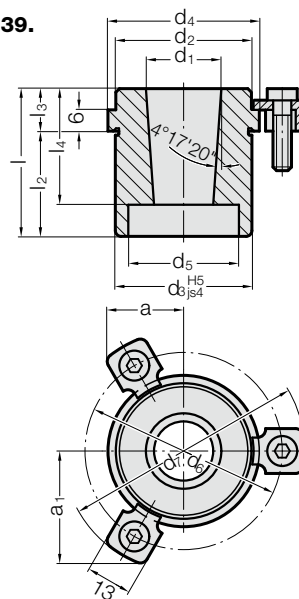
BUSSOLA DI FISSAGGIO PER COLONNE DI GUIDA CON CODOLO CONICO 2021.50., ~AFNOR



Esempio di montaggio



210.39.



Materiale:

16 MnCr5,
cementato 58 ± 2 HRC
Profondità di tempra: $\geq 0,8$ mm

Esecuzione:

Foro, diametro esterno e superficie di appoggio lappati.

Nota:

Il diametro di alloggiamento d_3 della bussola di fissaggio è uguale al diametro alloggiamento d_3 della bussola di guida 210.

Il fissaggio è eseguito con 3 staffe di serraggio comprese nella fornitura, a partire dal $\odot d_1 = 38$ mm nr. 4 pezzi (N. d'ordine: 207.45 – Staffe di serraggio con vite a testa cilindrica DIN 6912, \odot della testa 13).

Istruzioni di montaggio / Tabelle dimensionali alla fine del capitolo D.

210.39. Bussola di fissaggio per colonne di guida con codolo conico 2021.50., ~AFNOR

d_1	16	20	25	32	40	50	63
d_2	29	32	41	51	65	84	100
d_3	28	32	40	50	63	80	90
d_4	32	36	45	56	70	90	110
d_5	19	23	26	33	41	51	64
d_6	45	49	57	67	81	101	121
d_7	57,7	61,7	69,7	79,7	93,7	113,7	133,7
a	18,9	19,9	21,9	24,4	36	43	50,1
a_1	26,9	28,6	32,1	36,4	36	43	50,1
l	40	50	50 60	63 76	63 76	79 96	98 118
l_2	30	38	38 48	48 61	48 61	61 78	78 98
l_3	10	12	12	15	15	18	20
l_4	30	40	37 47	50 63	50 63	63 80	79 99

Esempio di ordinazione:

Bussola di fissaggio per colonne di guida con codolo conico 2021.50., ~AFNOR	=	210.39.
Diametro nominale d_1	40 mm =	040.
Lunghezza di installazione l	48 mm =	048
N. d'ordine	=	210.39. 040. 048