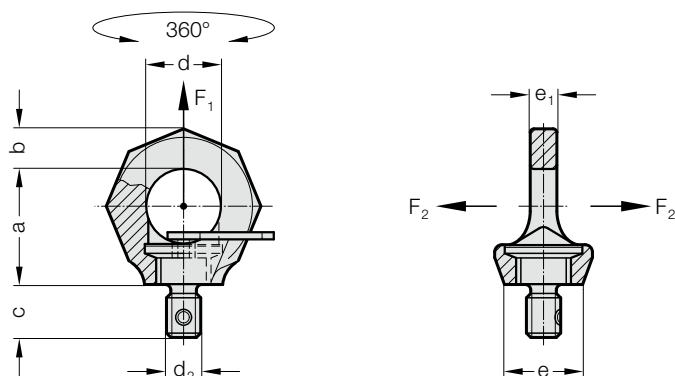


GOLFARE, GIREVOLE

2131.11.



Descrizione:

Al momento del montaggio controllare il corretto serraggio della vite TC con esagono interno. Il golfare è liberamente orientabile secondo la direzione di applicazione del carico, perciò non vi è rischio di svitamento, oppure di forzamento accidentale della vite. La vite a testa cilindrica con esagono interno di tipo speciale non può essere estratta dal suo alloggiamento.

Allo scopo di permettere il montaggio senza uso di utensili, il golfare viene fornito con una chiave di acciaio bonificato a profilo stellare. La chiave, maschio, a profilo stellare può venir impegnata nell'impronta esagonale della vite. E' possibile eseguire a mano l'avvitamento e lo svitamento.

Quando il golfare è fissato in sede, il suo anello deve risultare girevole a 360°.

Materiale:

1.6541, forgiato, bonificato per alta resistenza.

100 % della produzione collaudata al magnetoscopio per la ricerca di crepe in conformità a EN 1677-4, grado di sicurezza quadruplo.

Nota:

E' necessario controllare la planarità della superficie di attacco. Filettatura deve essere completamente avvitata.

Forma: ottagonale, chiaramente differenziata rispetto a golfare DIN 580

Contrassegno: chiara indicazione di portata

2131.11. Golfare, girevole

N. d'ordine	d ₂	c	a	b	d	e	e ₁
2131.11.006	M6	9	28	9	20	23	7
2131.11.008	M8	12	35	11	25	25	9
2131.11.010	M10	15	35	11	25	25	9
2131.11.012	M12	18	42	13	30	30	10
2131.11.016	M16	24	49	15	35	36	13
2131.11.020	M20	30	58	17	40	41	16
2131.11.024	M24	36	70	20	49	51	19
2131.11.030	M30	45	87	26	60	66	24
2131.11.036	M36	54	103	32	72	76	29
2131.11.042	M42	63	121	37	84	86	33
2131.11.048	M48	72	138	42	94	100	42

Massimo carico sollovable «G» espresso in «t» con diversi tipi di imbragatura

Tipo di imbragatur/Disposizione generale del sollevamento										
Numero dei rami (dell'imbragatura)	1	1	2	2	2 simmetrici	2	3 e 4 simmetrici	3 e 4		
Angolo d'inclinazione/Direzione di sollecitazione	0°	90°	0°	90°	0-45°	45-60°	asimmetrici	0-45° 45-60° asimmetrici		
N. d'ordine	Carico sollevabile in t (tonnellate)									
2131.11.006	0,5	0,1	1	0,2	0,14	0,1	0,1	0,21	0,15	0,1
2131.11.008	1	0,3	2	0,6	0,42	0,3	0,3	0,63	0,45	0,3
2131.11.010	1	0,4	2	0,8	0,56	0,4	0,4	0,84	0,6	0,4
2131.11.012	2	0,75	4	1,5	1	0,75	0,75	1,6	1,12	0,75
2131.11.016	4	1,5	8	3	2,1	1,5	1,5	3,15	2,25	1,5
2131.11.020	6	2,3	12	4,6	3,22	2,3	2,3	4,83	3,45	2,3
2131.11.024	8	3,2	16	6,4	4,48	3,2	3,2	6,7	4,8	3,2
2131.11.030	12	4,5	24	9	6,3	4,5	4,5	9,4	6,7	4,5
2131.11.036	16	7	32	14	9,8	7	7	14,7	10,5	7
2131.11.042	24	9	48	18	12,6	9	9	18,9	13,5	9
2131.11.048	32	12	64	24	16,8	12	12	25,2	18	12