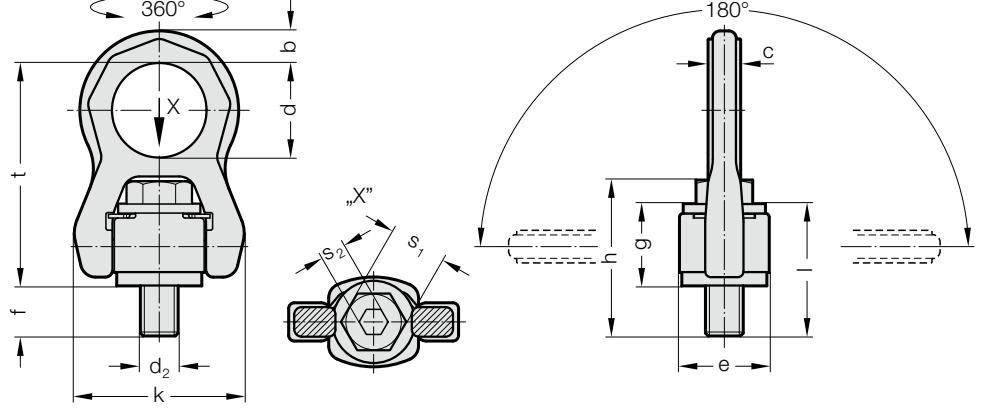


ACP-TURNADO



2131.18.



Tanım:

ACP-Turnado 360° döndürülebilir, çekme yönünde ayarlanabilir ve 180° çevrilebilir. Yük kolu serbest hareket edebilir olmalıdır ve kenarlara değmemelidir.

Yay mekaniği, yük kolunun ideal kuvvet yönünde bağımsız olarak hizalanmasını sağlar.

Yük altına çevrilemez.

Tüm yük yönlerinde tam taşıma kapasitesi.

Dört katı güvenlikte tüm yönlerden yüklenilebilir (4:1).

Üniversal takım kullanımı için %100 çatlak kontrollü komple bir flanşlı ve imbus civata ile.

Not:

Düz vidalama yüzeyi olmasına dikkat edin, vida dişi komple vidalanmış olmalıdır.

2131.18. ACP-Turnado

Sipariş No.	b	c	d	e	f	g	h	k	l	d ₂	s ₁	s ₂	t	Sıkma torku [Nm]
2131.18.008	11	10,5	38	30	12	28	45,3	58	40	8	13	5	83	30
2131.18.010	11	10,5	38	30	16	28	50,4	58	44	10	17	6	83	60
2131.18.012	11	10,5	38	30	19	28	54,5	58	47	12	19	8	83	80
2131.18.016	14	14	50	40	22	36	68	76	58	16	24	10	107	150
2131.18.020	17	17,25	50	45	26,5	43,5	82,5	89	70	20	30	12	118	300
2131.18.024	23	23	66	60	34	55	104	120,5	89	24	36	14	154	500
2131.18.030	29	27	75	75	41,5	68,5	128,7	148	110	30	46	17	183	800

Çeşitli tipteki ekipmanlar için ton cinsinden maksimum taşıma yükleri "G"

Ekleme Türü/Asma Noktalarının Ayarlanması										
Halat Sayısı	1	1	2	2	2 simetrik	2	3 ve 4 simetrik	3 ve 4		
Eğim Açısı/Yüklenme Yönü	0°-7°	90°	0°-7°	90°	0-45°	45-60°	asimetrik	0-45°	45-60°	asimetrik
Sipariş No	Taşınan yük (Ton)									
2131.18.008	0,7	0,7	1,4	1,4	0,98	0,7	0,7	1,47	1,05	0,7
2131.18.010	1	1	2	2	1,4	1	1	2,1	1,5	1
2131.18.012	1,35	1,35	2,7	2,7	1,9	1,35	1,35	2,84	2	1,35
2131.18.016	2,5	2,5	5	5	3,5	2,5	2,5	5,25	3,75	2,5
2131.18.020	4	4	8	8	5,6	4	4	8,4	6	4
2131.18.024	6,3	6,3	12,6	12,6	8,8	6,3	6,3	13,2	9,5	6,3
2131.18.030	8	8	16	16	11,2	8	8	17	11,8	8