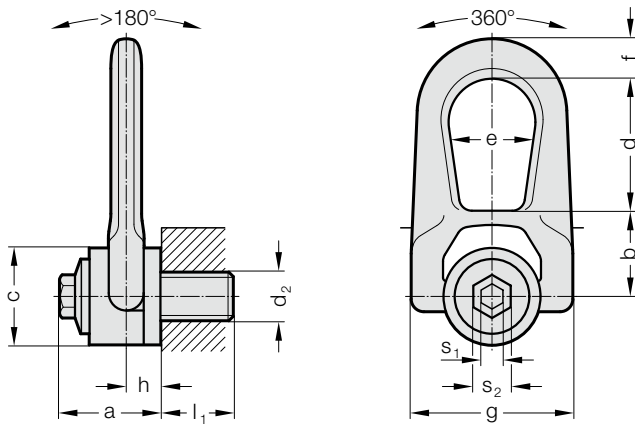


# 双涡环

2131.37.



**描述:**  
双涡环经特别设计, 以确保在转动的同时能够作提升动作。其双铰链能够按负荷能力完美调整。

**材料:**  
高强度的铬镍合金调质钢  
螺栓: 高强度的螺栓, 最小强度等级 10.9, 经过 100% 裂纹检测。

**说明:**  
注意旋入面须平整, 螺纹须完全拧入。运输物的螺纹连接头必须适合作力的导入。

每一个吊座都配有单独的序列号。  
安装和拆卸信息参见操作说明书。  
沿指定拉伸方向的承载能力依据操作说明书以及负载能力表格。

在布置时请确保, 不会导致错误负载, 比如:  
- 无法在拉伸方向上自由调整时  
- 拉伸方向未在指定的范围内时  
安全系数 4

2131.37. 双涡环

订购编号	载能力, 单位 [t]	a	d <sub>2</sub>	l <sub>1</sub>	s <sub>1</sub>	s <sub>2</sub>	b	c	d	e	f	g	h	螺栓拧紧 扭矩 [Nm]
2131.37.005	0.1	33	M5	15	8	16	30	30	38	27	14	53	9.5	3
2131.37.006	0.2	33	M6	15	8	16	30	30	38	27	14	53	9.5	4
2131.37.008	0.5	33	M8	15	8	16	30	30	38	27	14	53	9.5	6
2131.37.010	0.9	33	M10	18	8	16	30	30	38	27	14	53	9.5	10
2131.37.012	1.3	33	M12	21	8	16	30	30	38	27	14	53	9.5	15
2131.37.014	1.8	45	M14	23	8	20	40	45	53	38	17	76	13	30
2131.37.016	2.3	45	M16	27	8	20	40	45	53	38	17	76	13	50
2131.37.018	2.3	45	M18	27	8	20	40	45	53	38	17	76	13	70
2131.37.020	2.5	45	M20	30	8	20	40	45	53	38	17	76	13	100
2131.37.022	4.5	62	M22	33	14	24	55	60	83	55	25	115	19	120
2131.37.024	5.5	62	M24	36	14	24	55	60	83	55	25	115	19	160
2131.37.027	6	62	M27	40	14	24	55	60	83	55	25	115	19	200
2131.37.030	6.3	62	M30	45	14	24	55	60	83	55	25	115	19	250

最大输送重量 “G” 单位 “t” 根据不同的吊装方式

吊装方式/悬吊排列										
条数	1	1	2	2	2 对称	2 对称	3 和4 对称	3 和4 对称	2	3 和 4
倾斜角/载荷方向	0°	90°	0°	90°	0-45°	45-60°	0-45°	45-60°	非对称	非对称
订购号	输送重量, 单位 t (吨)									
2131.37.005	0,3	0,1	0,6	0,2	0,14	0,1	0,21	0,1	0,1	0,1
2131.37.006	0,4	0,2	0,8	0,4	0,28	0,2	0,42	0,0	0,2	0,2
2131.37.008	1,0	0,5	2,0	1,0	0,7	0,5	1,05	0,5	0,5	0,5
2131.37.010	1,5	0,9	3,0	1,8	1,26	0,9	1,89	0,9	0,9	0,9
2131.37.012	1,5	1,3	3,0	2,6	1,82	1,3	2,73	1,3	1,3	1,3
2131.37.014	2,6	1,8	5,2	3,6	2,52	1,8	3,78	1,8	1,8	1,8
2131.37.016	2,8	2,3	5,6	4,6	3,22	2,3	4,83	2,3	2,3	2,3
2131.37.018	2,5	2,3	5,0	4,6	3,22	2,3	4,83	2,3	2,3	2,3
2131.37.020	2,8	2,5	5,6	5,0	3,5	2,5	5,25	2,5	2,5	2,5
2131.37.022	6,0	4,5	12	9,0	6,3	4,5	9,45	4,5	4,5	4,5
2131.37.024	6,5	5,5	13	11	7,7	5,5	11,55	5,5	5,5	5,5
2131.37.027	6,5	6,0	13	12	8,4	6,0	12,6	6,0	6,0	6,0
2131.37.030	6,5	6,3	13	12,6	8,82	6,3	13,23	6,3	6,3	6,3