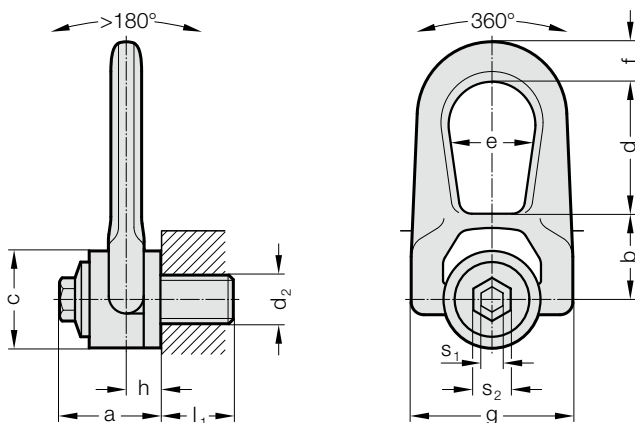


# DVOJITÉ OTOČNÉ OKO

2131.37.



## Popis:

Dvojitě otočné oko bylo navrženo speciálně k tomu, aby zaručilo zvedání při rotaci.

Jeho dvojitý spoj umožňuje dokonalé přizpůsobení k rozložení zátěže.

## Materiál:

Vysokopevnostní chromniklová legovaná ušlechtilá ocel,  
Šrouby: vysokopevnostní šrouby, min. třída pevnosti 10.9, 100% testováno na trhliny

## Upozornění:

Dbejte na rovnou plochu pro zašroubování, závit musí být úplně zašroubován. Závitové připojení na transportovaném zboží musí být vhodné pro vznikající síly.

Každý uvazovací bod je opatřen vlastním sériovým číslem.

Informace k montáži a demontáži viz návod k provozu.

Nosnost podle návodu k provozu resp. tabulky nosností v uvedených směrech tahu.

Při výběru uspořádání zajistěte, aby nemohlo dojít k chybným zatížením, např. když:

- není možné žádné volné vyrovnání ve směru tahu
- směr tahu není v určeném rozsahu

Faktor bezpečnosti 4

## 2131.37. Dvojitě otočné oko

Objednací číslo	Jmenovitá nosnost [t]	a	d <sub>2</sub>	l <sub>1</sub>	s <sub>1</sub>	s <sub>2</sub>	b	c	d	e	f	g	h	Utahovací moment šroubů [Nm]
2131.37.005	0,1	33	M5	15	8	16	30	30	38	27	14	53	9,5	3
2131.37.006	0,2	33	M6	15	8	16	30	30	38	27	14	53	9,5	4
2131.37.008	0,5	33	M8	15	8	16	30	30	38	27	14	53	9,5	6
2131.37.010	0,9	33	M10	18	8	16	30	30	38	27	14	53	9,5	10
2131.37.012	1,3	33	M12	21	8	16	30	30	38	27	14	53	9,5	15
2131.37.014	1,8	45	M14	23	8	20	40	45	53	38	17	76	13	30
2131.37.016	2,3	45	M16	27	8	20	40	45	53	38	17	76	13	50
2131.37.018	2,3	45	M18	27	8	20	40	45	53	38	17	76	13	70
2131.37.020	2,5	45	M20	30	8	20	40	45	53	38	17	76	13	100
2131.37.022	4,5	62	M22	33	14	24	55	60	83	55	25	115	19	120
2131.37.024	5,5	62	M24	36	14	24	55	60	83	55	25	115	19	160
2131.37.027	6	62	M27	40	14	24	55	60	83	55	25	115	19	200
2131.37.030	6,3	62	M30	45	14	24	55	60	83	55	25	115	19	250

## Max. přepravní hmotnost „G“ v „t“ s různými způsoby zavěšení

Způsob zavěšení/Uspořádání zavěšení										
Počet větví	1	1	2	2	2 symetrické	3 a 4 symetrické	2	3 a 4		
Úhel sklonu/směr zatížení	0°	90°	0°	90°	0-45°	45-60°	0-45°	45-60°	nesymetrické	nesymetrické
Objednací číslo	Přepravní hmotnost v t (tunách)									
2131.37.005	0,3	0,1	0,6	0,2	0,14	0,1	0,21	0,1	0,1	0,1
2131.37.006	0,4	0,2	0,8	0,4	0,28	0,2	0,42	0,0	0,2	0,2
2131.37.008	1,0	0,5	2,0	1,0	0,7	0,5	1,05	0,5	0,5	0,5
2131.37.010	1,5	0,9	3,0	1,8	1,26	0,9	1,89	0,9	0,9	0,9
2131.37.012	1,5	1,3	3,0	2,6	1,82	1,3	2,73	1,3	1,3	1,3
2131.37.014	2,6	1,8	5,2	3,6	2,52	1,8	3,78	1,8	1,8	1,8
2131.37.016	2,8	2,3	5,6	4,6	3,22	2,3	4,83	2,3	2,3	2,3
2131.37.018	2,5	2,3	5,0	4,6	3,22	2,3	4,83	2,3	2,3	2,3
2131.37.020	2,8	2,5	5,6	5,0	3,5	2,5	5,25	2,5	2,5	2,5
2131.37.022	6,0	4,5	12	9,0	6,3	4,5	9,45	4,5	4,5	4,5
2131.37.024	6,5	5,5	13	11	7,7	5,5	11,55	5,5	5,5	5,5
2131.37.027	6,5	6,0	13	12	8,4	6,0	12,6	6,0	6,0	6,0
2131.37.030	6,5	6,3	13	12,6	8,82	6,3	13,23	6,3	6,3	6,3