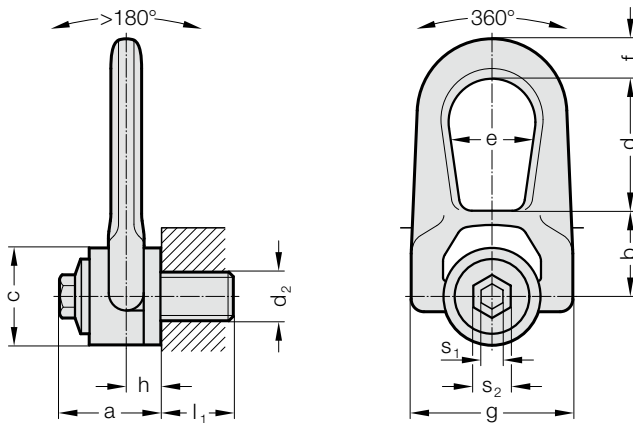


DOPPELWIRBELRING

2131.37.



Beschreibung:

Der Doppelwirbelring wurde speziell entworfen, um das Heben unter Rotation zu gewährleisten. Sein doppeltes Gelenk ermöglicht eine perfekte Ausrichtung zur Lastaufnahme.

Werkstoff:

hochfester Chrom-Nickel legierter Vergütungsstahl
Schrauben: hochfeste Schrauben, min. Festigkeitsklasse 10.9, 100% rissgeprüft

Hinweis:

Auf plane Anschraubfläche achten, Gewinde muss vollständig eingeschraubt sein. Der Gewindeanschluss am Transportgut muss für die Kräfteinleitung geeignet sein.

Jeder Anschlagpunkt ist mit einer individuellen Seriennummer versehen. Informationen zur Montage und Demontage siehe Betriebsanleitung. Tragfähigkeit lt. Betriebsanleitung bzw. Tragfähigkeitstabelle in den angegebenen Zugrichtungen.

Bei der Wahl der Anordnung stellen Sie sicher, dass es nicht zu Fehlbelastungen kommen kann, z.B. wenn,
- keine freie Ausrichtung in Zugrichtung möglich ist
- Zugrichtung nicht im vorgegebenen Bereich liegt
Sicherheitsfaktor 4

2131.37. Doppelwirbelring

Bestell-Nummer	Nenntragfähigkeit [t]	a	d ₂	l ₁	s ₁	s ₂	b	c	d	e	f	g	h	Schraubenanzugsmoment [Nm]
2131.37.005	0,1	33	M5	15	8	16	30	30	38	27	14	53	9,5	3
2131.37.006	0,2	33	M6	15	8	16	30	30	38	27	14	53	9,5	4
2131.37.008	0,5	33	M8	15	8	16	30	30	38	27	14	53	9,5	6
2131.37.010	0,9	33	M10	18	8	16	30	30	38	27	14	53	9,5	10
2131.37.012	1,3	33	M12	21	8	16	30	30	38	27	14	53	9,5	15
2131.37.014	1,8	45	M14	23	8	20	40	45	53	38	17	76	13	30
2131.37.016	2,3	45	M16	27	8	20	40	45	53	38	17	76	13	50
2131.37.018	2,3	45	M18	27	8	20	40	45	53	38	17	76	13	70
2131.37.020	2,5	45	M20	30	8	20	40	45	53	38	17	76	13	100
2131.37.022	4,5	62	M22	33	14	24	55	60	83	55	25	115	19	120
2131.37.024	5,5	62	M24	36	14	24	55	60	83	55	25	115	19	160
2131.37.027	6	62	M27	40	14	24	55	60	83	55	25	115	19	200
2131.37.030	6,3	62	M30	45	14	24	55	60	83	55	25	115	19	250

Max. Transportgewicht „G“ in „t“ bei verschiedenen Anschlagarten

Anschlagart/Anordnung der Aufhängung										
Strangzahl	1	1	2	2	2 symmetrisch	3 und 4 symmetrisch	3 und 4 symmetrisch	3 und 4 symmetrisch	2	3 und 4
Neigungswinkel/Belastungsrichtung	0°	90°	0°	90°	0-45°	45-60°	0-45°	45-60°	unsymmetrisch	unsymmetrisch
Bestell-Nr.	Transportgewicht in t (Tonnen)									
2131.37.005	0,3	0,1	0,6	0,2	0,14	0,1	0,21	0,1	0,1	0,1
2131.37.006	0,4	0,2	0,8	0,4	0,28	0,2	0,42	0,0	0,2	0,2
2131.37.008	1,0	0,5	2,0	1,0	0,7	0,5	1,05	0,5	0,5	0,5
2131.37.010	1,5	0,9	3,0	1,8	1,26	0,9	1,89	0,9	0,9	0,9
2131.37.012	1,5	1,3	3,0	2,6	1,82	1,3	2,73	1,3	1,3	1,3
2131.37.014	2,6	1,8	5,2	3,6	2,52	1,8	3,78	1,8	1,8	1,8
2131.37.016	2,8	2,3	5,6	4,6	3,22	2,3	4,83	2,3	2,3	2,3
2131.37.018	2,5	2,3	5,0	4,6	3,22	2,3	4,83	2,3	2,3	2,3
2131.37.020	2,8	2,5	5,6	5,0	3,5	2,5	5,25	2,5	2,5	2,5
2131.37.022	6,0	4,5	12	9,0	6,3	4,5	9,45	4,5	4,5	4,5
2131.37.024	6,5	5,5	13	11	7,7	5,5	11,55	5,5	5,5	5,5
2131.37.027	6,5	6,0	13	12	8,4	6,0	12,6	6,0	6,0	6,0
2131.37.030	6,5	6,3	13	12,6	8,82	6,3	13,23	6,3	6,3	6,3