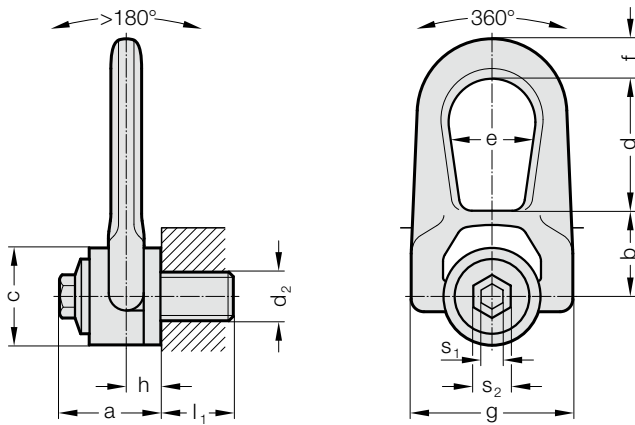


# GOLFARE DOPPIO

2131.37.



## Descrizione:

L'anello a doppia articolazione è stato progettato in particolare per garantire il sollevamento durante la rotazione. La doppia articolazione consente un perfetto allineamento per l'acquisizione del carico.

## Materiale:

Acciaio legato temprato ad alta tenacità in nichel-cromo, Viti: viti ad alta tenacità classe di resistenza 10.9, 100% a prova di cricca

## Nota:

Assicurarsi che la superficie di avvitamento sia piatta: la filettatura deve essere avvitata completamente. La filettatura deve essere avvitata completamente.

Ciascun punto di imbragatura è corredato di un numero di serie individuale.

Per informazioni su montaggio e smontaggio vedi istruzioni per l'uso.

Portata massima secondo le istruzioni per l'uso e la tabella delle portate nelle direzioni di trazione indicate.

Per la selezione della disposizione assicurarsi che non vi siano sovraccarichi errati, ad es. se:

- non è possibile orientare liberamente nella direzione della trazione
- la direzione della trazione non è nell'intervallo predefinito

Fattore di sicurezza 4

## 2131.37. Golfare doppio

N. d'ordine	Portata nominale [t]	a	d <sub>2</sub>	l <sub>1</sub>	s <sub>1</sub>	s <sub>2</sub>	b	c	d	e	f	g	h	Coppia di serraggio viti [Nm]
2131.37.005	0,1	33	M5	15	8	16	30	30	38	27	14	53	9,5	3
2131.37.006	0,2	33	M6	15	8	16	30	30	38	27	14	53	9,5	4
2131.37.008	0,5	33	M8	15	8	16	30	30	38	27	14	53	9,5	6
2131.37.010	0,9	33	M10	18	8	16	30	30	38	27	14	53	9,5	10
2131.37.012	1,3	33	M12	21	8	16	30	30	38	27	14	53	9,5	15
2131.37.014	1,8	45	M14	23	8	20	40	45	53	38	17	76	13	30
2131.37.016	2,3	45	M16	27	8	20	40	45	53	38	17	76	13	50
2131.37.018	2,3	45	M18	27	8	20	40	45	53	38	17	76	13	70
2131.37.020	2,5	45	M20	30	8	20	40	45	53	38	17	76	13	100
2131.37.022	4,5	62	M22	33	14	24	55	60	83	55	25	115	19	120
2131.37.024	5,5	62	M24	36	14	24	55	60	83	55	25	115	19	160
2131.37.027	6	62	M27	40	14	24	55	60	83	55	25	115	19	200
2131.37.030	6,3	62	M30	45	14	24	55	60	83	55	25	115	19	250

## Massimo carico sollovable «G» espresso in «t» con diversi tipi di imbragatura

Tipo di imbragatur/Disposizione generale del sollevamento																
Numero dei rami (dell'imbragatura)	1	1	2	2	2 simmetrici	3 e 4 simmetrici	2	3 e 4								
Angolo d'inclinazione/Direzione di sollecitazione	0°	90°	0°	90°	0-45°	45-60°	0-45°	45-60°	asimmetrici asimmetrici							
N. d'ordine	Carico sollovable in t (tonnellate)															
2131.37.005	0,3	0,1	0,6	0,2	0,14	0,1	0,21	0,1	0,1	0,1	0,1	0,1	0,1	0,1	0,1	0,1
2131.37.006	0,4	0,2	0,8	0,4	0,28	0,2	0,42	0,2	0,2	0,2	0,2	0,2	0,2	0,2	0,2	0,2
2131.37.008	1,0	0,5	2,0	1,0	0,7	0,5	1,05	0,5	0,5	0,5	0,5	0,5	0,5	0,5	0,5	0,5
2131.37.010	1,5	0,9	3,0	1,8	1,26	0,9	1,89	0,9	0,9	0,9	0,9	0,9	0,9	0,9	0,9	0,9
2131.37.012	1,5	1,3	3,0	2,6	1,82	1,3	2,73	1,3	1,3	1,3	1,3	1,3	1,3	1,3	1,3	1,3
2131.37.014	2,6	1,8	5,2	3,6	2,52	1,8	3,78	1,8	1,8	1,8	1,8	1,8	1,8	1,8	1,8	1,8
2131.37.016	2,8	2,3	5,6	4,6	3,22	2,3	4,83	2,3	2,3	2,3	2,3	2,3	2,3	2,3	2,3	2,3
2131.37.018	2,5	2,3	5,0	4,6	3,22	2,3	4,83	2,3	2,3	2,3	2,3	2,3	2,3	2,3	2,3	2,3
2131.37.020	2,8	2,5	5,6	5,0	3,5	2,5	5,25	2,5	2,5	2,5	2,5	2,5	2,5	2,5	2,5	2,5
2131.37.022	6,0	4,5	12	9,0	6,3	4,5	9,45	4,5	4,5	4,5	4,5	4,5	4,5	4,5	4,5	4,5
2131.37.024	6,5	5,5	13	11	7,7	5,5	11,55	5,5	5,5	5,5	5,5	5,5	5,5	5,5	5,5	5,5
2131.37.027	6,5	6,0	13	12	8,4	6,0	12,6	6,0	6,0	6,0	6,0	6,0	6,0	6,0	6,0	6,0
2131.37.030	6,5	6,3	13	12,6	8,82	6,3	13,23	6,3	6,3	6,3	6,3	6,3	6,3	6,3	6,3	6,3