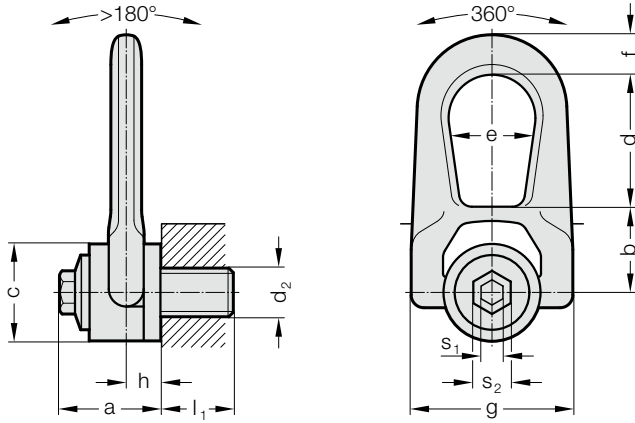


ÇİFT GİRDAP HALKASI

2131.37.



Tanım:

Çift girdap halkası, rotasyon altında kaldırmayı garanti etmek için özel olarak tasarlanmıştır. Çift mafsallı, yük bağlantısının mükemmel şekilde hizalanmasına olanak sağlar.

Malzeme:

Yüksek mukavemetli krom-nikel alaşımli sertleştirilmiş çelik, Cıvatalar: Yüksek mukavemetli cıvatalar, min. mukavemet sınıfı 10.9, %100 çatlak kontrollü

Not:

Düz vidalama yüzeyi olmasına dikkat edin, vida dişi komple vidalanmış olmalıdır. Taşınacak üründe dış bağlantısı güç uygulamak için uygun olmalıdır.

Her bağlantı noktası özel bir seri numarasına sahiptir. Montaj ve sökme bilgileri için kullanım kılavuzuna bakın. Kullanım kılavuzuna veya taşıma kapasitesi tablosuna göre belirtilen çekiş yönlerinde taşıma kapasitesi.

Düzen seçiminde hatalı yüklenmelerin medyana gelmemesini sağlayın, örn. aşağıdaki durumlarda:

- çekiş yönünde serbest hizalama mümkün değilse
- çekiş yönü belirtilen bölgede değilse

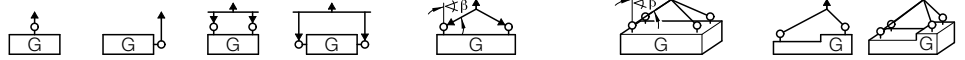
Emniyet faktörü 4

2131.37. Çift girdap halkası

Sipariş No.	Taşıma Kapasitesi [t]	a	d ₂	l ₁	s ₁	s ₂	b	c	d	e	f	g	h	Vida sıkma torku [Nm]
2131.37.005	0,1	33	M5	15	8	16	30	30	38	27	14	53	9,5	3
2131.37.006	0,2	33	M6	15	8	16	30	30	38	27	14	53	9,5	4
2131.37.008	0,5	33	M8	15	8	16	30	30	38	27	14	53	9,5	6
2131.37.010	0,9	33	M10	18	8	16	30	30	38	27	14	53	9,5	10
2131.37.012	1,3	33	M12	21	8	16	30	30	38	27	14	53	9,5	15
2131.37.014	1,8	45	M14	23	8	20	40	45	53	38	17	76	13	30
2131.37.016	2,3	45	M16	27	8	20	40	45	53	38	17	76	13	50
2131.37.018	2,3	45	M18	27	8	20	40	45	53	38	17	76	13	70
2131.37.020	2,5	45	M20	30	8	20	40	45	53	38	17	76	13	100
2131.37.022	4,5	62	M22	33	14	24	55	60	83	55	25	115	19	120
2131.37.024	5,5	62	M24	36	14	24	55	60	83	55	25	115	19	160
2131.37.027	6	62	M27	40	14	24	55	60	83	55	25	115	19	200
2131.37.030	6,3	62	M30	45	14	24	55	60	83	55	25	115	19	250

Çeşitli tipteki ekipmanlar için ton cinsinden maksimum taşıma yükleri "G"

Ekleme Türü/Asma Noktalarının Ayarlanması



Halat Sayısı	1	1	2	2	2 simetrik	3 ve 4 simetrik	2	3 ve 4		
Eğim Açısı/Yükleme Yönü	0°	90°	0°	90°	0-45°	45-60°	0-45°	45-60°	asimetrik	asimetrik
Sipariş No	Taşınan yük (Ton)									
2131.37.005	0,3	0,1	0,6	0,2	0,14	0,1	0,21	0,1	0,1	0,1
2131.37.006	0,4	0,2	0,8	0,4	0,28	0,2	0,42	0,0	0,2	0,2
2131.37.008	1,0	0,5	2,0	1,0	0,7	0,5	1,05	0,5	0,5	0,5
2131.37.010	1,5	0,9	3,0	1,8	1,26	0,9	1,89	0,9	0,9	0,9
2131.37.012	1,5	1,3	3,0	2,6	1,82	1,3	2,73	1,3	1,3	1,3
2131.37.014	2,6	1,8	5,2	3,6	2,52	1,8	3,78	1,8	1,8	1,8
2131.37.016	2,8	2,3	5,6	4,6	3,22	2,3	4,83	2,3	2,3	2,3
2131.37.018	2,5	2,3	5,0	4,6	3,22	2,3	4,83	2,3	2,3	2,3
2131.37.020	2,8	2,5	5,6	5,0	3,5	2,5	5,25	2,5	2,5	2,5
2131.37.022	6,0	4,5	12	9,0	6,3	4,5	9,45	4,5	4,5	4,5
2131.37.024	6,5	5,5	13	11	7,7	5,5	11,55	5,5	5,5	5,5
2131.37.027	6,5	6,0	13	12	8,4	6,0	12,6	6,0	6,0	6,0
2131.37.030	6,5	6,3	13	12,6	8,82	6,3	13,23	6,3	6,3	6,3