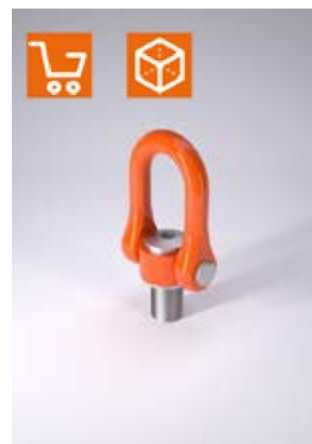
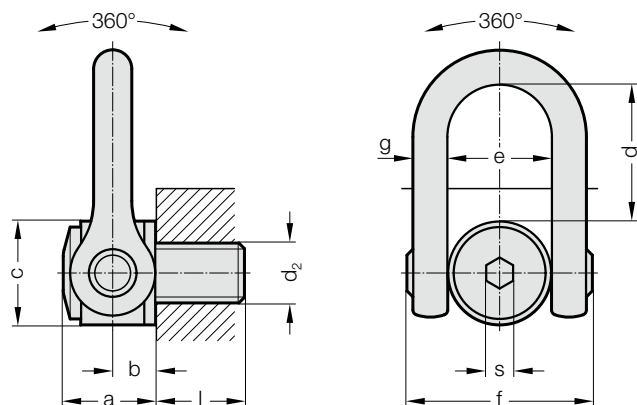


ŠROUBOVACÍ DVOJITÉ OTOČNÉ OKO

2131.40.



Popis:

Šroubovací dvojité otočné oko bylo navrženo speciálně pro zvedání a otáčení velkých zátěží. Nosnost ve všech směrech a dokonalé přizpůsobení k rozložení zátěže.

Materiál:

Vysokopevnostní chromniklová legovaná ušlechtilá ocel, Šrouby: vysokopevnostní šrouby, min. třída pevnosti 10.9, 100% testováno na trhliny

Upozornění:

Dbejte na rovnou plochu pro zašroubování, závit musí být úplně zašroubován. Závitové připojení na transportovaném zboží musí být vhodné pro vznikající síly.

Každý uzavazovací bod je opatřen vlastním sériovým číslem.

Informace k montáži a demontáži viz návod k provozu.

Nosnost podle návodu k provozu resp. tabulky nosností v uvedených směrech tahu.

Při výběru uspořádání zajistěte, aby nemohlo dojít k chybným zatížením, např. když:

- není možné žádné volné vyrovnání ve směru tahu
- směr tahu není v určeném rozsahu

Faktor bezpečnosti 4

2131.40. Šroubovací dvojité otočné oko

Objednací číslo	Jmenovitá nosnost [t]	d ₂	l	s	a	b	c	d	e	f	g	Utahovací moment šroubů [Nm]
2131.40.024	5,5	M24	36	19	61	31	70	98	73	149	33	160
2131.40.030	8,5	M30	45	19	61	31	70	98	73	149	33	250
2131.40.033	10,5	M33	50	19	61	31	70	98	73	149	33	250
2131.40.036	12	M36	54	19	61	31	70	98	73	149	33	320
2131.40.039	14	M39	58	19	61	31	70	98	73	149	33	320
2131.40.042	15	M42	63	19	61	31	70	98	73	149	33	400
2131.40.045	16	M45	63	19	61	31	70	98	73	149	33	400
2131.40.048	20	M48	68	19	79	38	90	123	91	182	45	600
2131.40.052	21	M52	68	19	79	38	90	123	91	182	45	600
2131.40.056	25	M56	78	19	79	38	90	123	91	182	45	600
2131.40.064	32,1	M64	90	19	79	38	95	123	91	182	45	600
2131.40.072	25	M72	90	19	79	38	95	123	91	182	45	600
2131.40.080	32,1	M80	90	19	79	38	100	123	91	182	45	600
2131.40.090	32,1	M90	90	19	79	38	100	123	91	182	45	600
2131.40.100	32,1	M100	90	19	79	38	110	123	91	182	45	600

Max. přepravní hmotnost „G“ v „t“ s různými způsoby zavěšení

Způsob zavěšení/Uspořádání zavěšení								
Počet větví	1	1	2	2	2 symetrické	3 a 4 symetrické	2 nesymetrické	3 a 4 nesymetrické
Úhel sklonu/směr zatížení	0°	90°	0°	90°	0–45°	45–60°	0–45°	45–60°
Objednací číslo	Přepravní hmotnost v t (tunách)							
2131.40.024	9,0	5,5	18	11	7,7	5,5	11,55	5,5
2131.40.030	14	8,5	28	17	11,9	8,5	17,85	8,5
2131.40.033	14,5	10,5	29	21	14,7	10,5	22,05	10,5
2131.40.036	15	12	30	24	16,8	12	25,2	12
2131.40.039	17	14	34	28	19,6	14	29,4	14
2131.40.042	15,5	15	31	30	21	15	31,5	15
2131.40.045	15	16	30	32	22,4	16	33,6	16
2131.40.048	22	20	44	40	28	20	42	20
2131.40.052	23	21	46	42	29,4	21	44,1	21
2131.40.056	25	25	50	50	35	25	52,5	25
2131.40.064	32,1	32,1	64,2	64,2	44,94	32,1	67,41	32,1
2131.40.072	25	25	50	50	35	25	52,5	25
2131.40.080	32,1	32,1	64,2	64,2	44,94	32,1	67,41	32,1
2131.40.090	32,1	32,1	64,2	64,2	44,94	32,1	67,41	32,1
2131.40.100	32,1	32,1	64,2	64,2	44,94	32,1	67,41	32,1