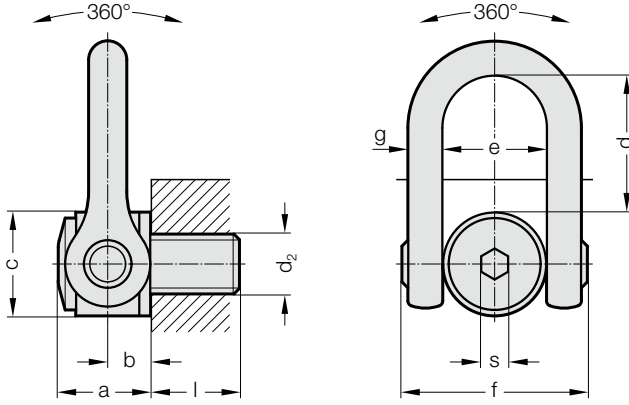


ÇİFT GİRDAP HALKASI CIVATASI

2131.40.



Tanım:

Çift girdap halkası civatası, ağır yüklerin kaldırılması ve döndürülmesi için özel olarak tasarlanmıştır. Tüm yönlerde taşıma kapasitesi ve yük bağlantısı için mükemmel hizalama.

Malzeme:

Yüksek mukavemetli krom-nikel alaşımli sertleştirilmiş çelik, Civatalar: Yüksek mukavemetli civatalar, min. mukavemet sınıfı 10.9, %100 çatlak kontrollü

Not:

Düz vidalama yüzeyi olmasına dikkat edin, vida dişi komple vidalanmış olmalıdır. Taşınacak üründe dış bağlantısı güç uygulamak için uygun olmalıdır.

Her bağlantı noktası özel bir seri numarasına sahiptir. Montaj ve sökme bilgileri için kullanım kılavuzuna bakın. Kullanım kılavuzuna veya taşıma kapasitesi tablosuna göre belirtilen çekiş yönlerinde taşıma kapasitesi.

Düzen seçiminde hatalı yüklenmelerin medyana gelmemesini sağlayın, örn. aşağıdaki durumlarda:

- çekiş yönünde serbest hizalama mümkün değilse
- çekiş yönü belirtilen bölgede değilse

Emniyet faktörü 4

2131.40. Çift girdap halkası civatası

| Sipariş No. | Taşıma Kapasitesi [t] | d ₂ | l | s | a | b | c | d | e | f | g | Vida sıkma torku [Nm] |
|-------------|-----------------------|----------------|----|----|----|----|-----|-----|----|-----|----|-----------------------|
| 2131.40.024 | 5,5 | M24 | 36 | 19 | 61 | 31 | 70 | 98 | 73 | 149 | 33 | 160 |
| 2131.40.030 | 8,5 | M30 | 45 | 19 | 61 | 31 | 70 | 98 | 73 | 149 | 33 | 250 |
| 2131.40.033 | 10,5 | M33 | 50 | 19 | 61 | 31 | 70 | 98 | 73 | 149 | 33 | 250 |
| 2131.40.036 | 12 | M36 | 54 | 19 | 61 | 31 | 70 | 98 | 73 | 149 | 33 | 320 |
| 2131.40.039 | 14 | M39 | 58 | 19 | 61 | 31 | 70 | 98 | 73 | 149 | 33 | 320 |
| 2131.40.042 | 15 | M42 | 63 | 19 | 61 | 31 | 70 | 98 | 73 | 149 | 33 | 400 |
| 2131.40.045 | 16 | M45 | 63 | 19 | 61 | 31 | 70 | 98 | 73 | 149 | 33 | 400 |
| 2131.40.048 | 20 | M48 | 68 | 19 | 79 | 38 | 90 | 123 | 91 | 182 | 45 | 600 |
| 2131.40.052 | 21 | M52 | 68 | 19 | 79 | 38 | 90 | 123 | 91 | 182 | 45 | 600 |
| 2131.40.056 | 25 | M56 | 78 | 19 | 79 | 38 | 90 | 123 | 91 | 182 | 45 | 600 |
| 2131.40.064 | 32,1 | M64 | 90 | 19 | 79 | 38 | 95 | 123 | 91 | 182 | 45 | 600 |
| 2131.40.072 | 25 | M72 | 90 | 19 | 79 | 38 | 95 | 123 | 91 | 182 | 45 | 600 |
| 2131.40.080 | 32,1 | M80 | 90 | 19 | 79 | 38 | 100 | 123 | 91 | 182 | 45 | 600 |
| 2131.40.090 | 32,1 | M90 | 90 | 19 | 79 | 38 | 100 | 123 | 91 | 182 | 45 | 600 |
| 2131.40.100 | 32,1 | M100 | 90 | 19 | 79 | 38 | 110 | 123 | 91 | 182 | 45 | 600 |

Çeşitli tipteki ekipmanlar için ton cinsinden maksimum taşıma yükleri "G"

| Ekleme Türü/Asma Noktalarının Ayarlanması | | | | | | | | | | |
|---|-------------------|------|------|------|------------|-----------------|-------|--------|-----------|-----------|
| Halat Sayısı | 1 | 1 | 2 | 2 | 2 simetrik | 3 ve 4 simetrik | 2 | 3 ve 4 | | |
| Eğim Açısı/Yükleme Yönü | 0° | 90° | 0° | 90° | 0-45° | 45-60° | 0-45° | 45-60° | asimetrik | asimetrik |
| Sipariş No | Taşınan yük (Ton) | | | | | | | | | |
| 2131.40.024 | 9,0 | 5,5 | 18 | 11 | 7,7 | 5,5 | 11,55 | 5,5 | 5,5 | 5,5 |
| 2131.40.030 | 14 | 8,5 | 28 | 17 | 11,9 | 8,5 | 17,85 | 8,5 | 8,5 | 8,5 |
| 2131.40.033 | 14,5 | 10,5 | 29 | 21 | 14,7 | 10,5 | 22,05 | 10,5 | 10,5 | 10,5 |
| 2131.40.036 | 15 | 12 | 30 | 24 | 16,8 | 12 | 25,2 | 12 | 12 | 12 |
| 2131.40.039 | 17 | 14 | 34 | 28 | 19,6 | 14 | 29,4 | 14 | 14 | 14 |
| 2131.40.042 | 15,5 | 15 | 31 | 30 | 21 | 15 | 31,5 | 15 | 15 | 15 |
| 2131.40.045 | 15 | 16 | 30 | 32 | 22,4 | 16 | 33,6 | 16 | 16 | 16 |
| 2131.40.048 | 22 | 20 | 44 | 40 | 28 | 20 | 42 | 20 | 20 | 20 |
| 2131.40.052 | 23 | 21 | 46 | 42 | 29,4 | 21 | 44,1 | 21 | 21 | 21 |
| 2131.40.056 | 25 | 25 | 50 | 50 | 35 | 25 | 52,5 | 25 | 25 | 25 |
| 2131.40.064 | 32,1 | 32,1 | 64,2 | 64,2 | 44,94 | 32,1 | 67,41 | 32,1 | 32,1 | 32,1 |
| 2131.40.072 | 25 | 25 | 50 | 50 | 35 | 25 | 52,5 | 25 | 25 | 25 |
| 2131.40.080 | 32,1 | 32,1 | 64,2 | 64,2 | 44,94 | 32,1 | 67,41 | 32,1 | 32,1 | 32,1 |
| 2131.40.090 | 32,1 | 32,1 | 64,2 | 64,2 | 44,94 | 32,1 | 67,41 | 32,1 | 32,1 | 32,1 |
| 2131.40.100 | 32,1 | 32,1 | 64,2 | 64,2 | 44,94 | 32,1 | 67,41 | 32,1 | 32,1 | 32,1 |