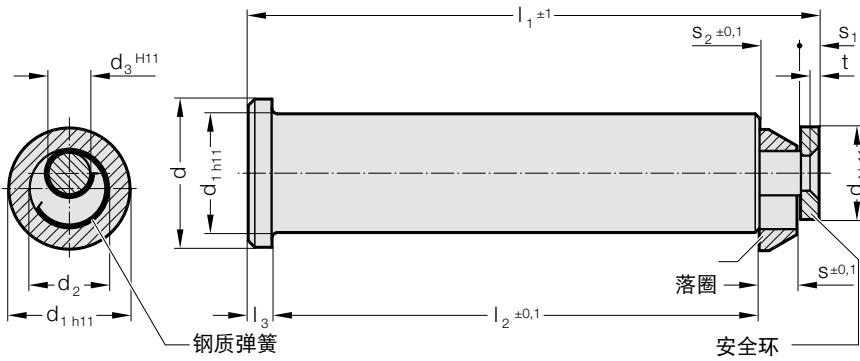
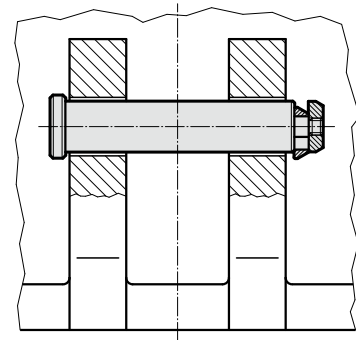


# 带挡圈的支承螺栓 符合 CNOMO 标准

2132.11.



安装示例



**说明:**

注意在铸铁从壁的两个外侧留有安全空间, 一侧留有安装空间。  
支承螺栓必须始终从外侧插入模具中部。

2132.11. 带挡圈的支承螺栓 符合 CNOMO 标准

订购编号	每一对的 最大承载能力 [kg]*	d	d <sub>1</sub>	d <sub>2</sub>	d <sub>3</sub>	d <sub>4</sub>	l <sub>1</sub>	l <sub>2</sub>	l <sub>3</sub>	s	s <sub>1</sub>	s <sub>2</sub>	t
2132.11.032	12,000	40	32	22	12	25	154	132	6	10	5	11	2.5
2132.11.040	18,000	50	40	28	16	32	197.75	170	8	12.5	6	13.75	3
2132.11.050	28,000	63	50	36	20	40	247.6	212	10	16	8	17.6	4
2132.11.063	45,000	80	63	45	25	50	309	265	12	20	10	22	5

\*计算最大允许承载能力时要有两个支承螺栓并且要在具有或使用模具的情况下。