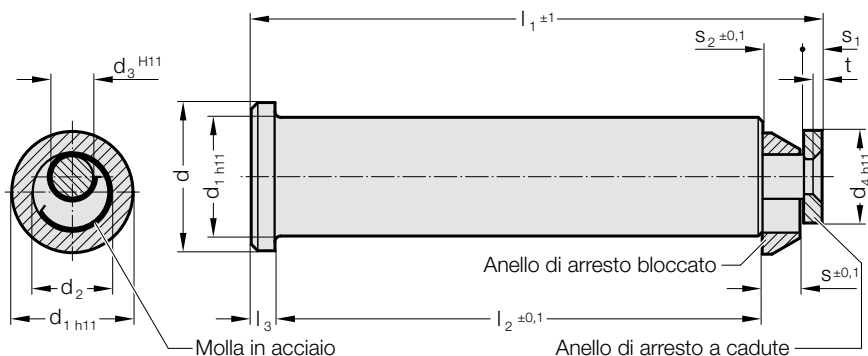
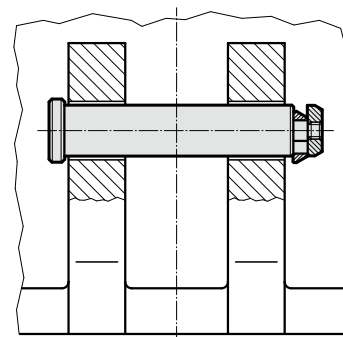


PERNO DI SOLLEVAMENTO CON ANELLO CASCANTE DI SICUREZZA E CON MOLLA, NORMA CNOMO

2132.11.



Esempio di montaggio



Nota:

E' necessario accertare la disponibilità di spazio sufficiente sui due lati esterni delle spalle di attacco, affinché il perno inserito non interferisca con altre parti dell'attrezzo. Inoltre, su uno dei lati esterni deve essere assicurato lo spazio adeguato per l'introduzione del perno nei fori delle spalle di attacco.

Il perno di sollevamento deve sempre venir montato introducendolo nei fori dal lato esterno verso il centro dell'attrezzo.

2132.11. Perno di sollevamento con anello cascante di sicurezza e con molla, Norma CNOMO

N. d'ordine	Portata max. per coppia [kg]*	d	d ₁	d ₂	d ₃	d ₄	l ₁	l ₂	l ₃	s	s ₁	s ₂	t
2132.11.032	12.000	40	32	22	12	25	154	132	6	10	5	11	2,5
2132.11.040	18.000	50	40	28	16	32	197,75	170	8	12,5	6	13,75	3
2132.11.050	28.000	63	50	36	20	40	247,6	212	10	16	8	17,6	4
2132.11.063	45.000	80	63	45	25	50	309	265	12	20	10	22	5

*Calcolare la portata massima ammissibile prevedendo che due perni di sollevamento siano in grado di tenere in sospensione, oppure di girare l'attrezzo.