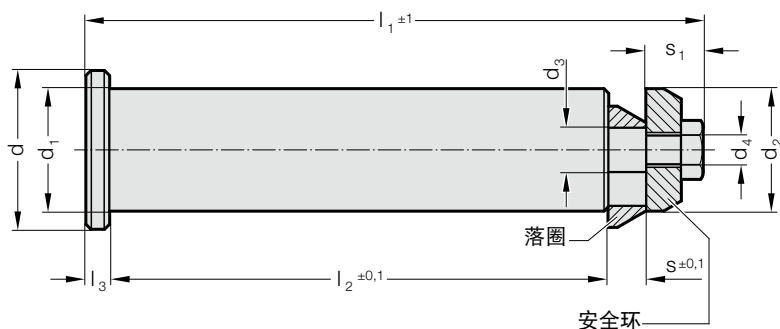
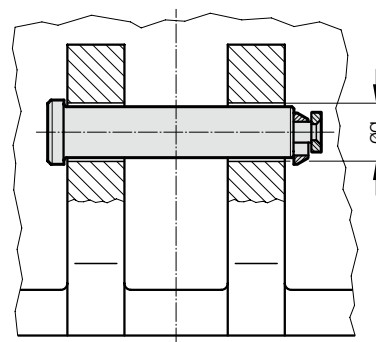


## 带挡圈的支承螺栓，用于支承环 2133.12.

### 2133.12..1



安装示例



#### 说明:

注意在铸铁从壁的两个外侧留有安全空间，一侧留有安装空间。  
支承螺栓必须始终从外侧插入模具中部。

### 2133.12..1 带挡圈的支承螺栓，用于支承环 2133.12.

订购编号	每一对的 最大承载能力 [kg]*	g	d	d <sub>1</sub>	d <sub>2</sub>	d <sub>3</sub>	d <sub>4</sub>	l <sub>1</sub>	l <sub>2</sub>	l <sub>3</sub>	s	s <sub>1</sub>
2133.12.016.1	1200	16	25	15.6	15.6	6	5	102.5	77	6	8	11.5
2133.12.021.1	2000	21	30	20.6	20.6	7	6	113.5	86	6	8	13.5
2133.12.026.1	4000	26	35	25.6	25.6	9	6	128.5	100	6	9	13.5
2133.12.034.1	8000	34	43	33	33	12	8	166.5	135	6	10	15.5
2133.12.044.1	14000	44	53	43	43	16	12	210.5	175	8	12	20.5

\*计算最大允许承载能力时要有两个支承螺栓并且要在具有或使用模具的情况下。