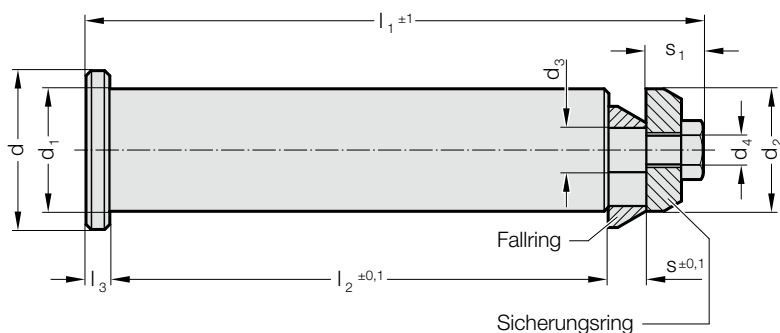
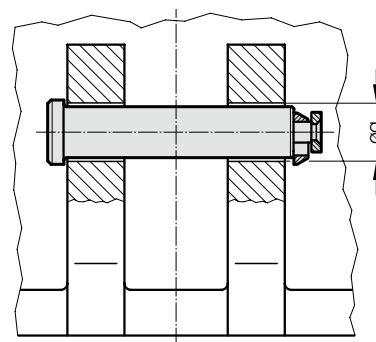


# TRAGBOLZEN MIT FALLRINGSICHERUNG, FÜR TRAGWANGE 2133.12.

2133.12. .1



## Einbaubeispiel



### Hinweis:

Auf einen Sicherheitsfreiraum auf beiden Außenseiten der Gusswangen und Montagefreiraum auf einer Seite ist zu achten.  
Der Tragbolzen muss immer von der Außenseite zur Mitte des Werkzeugs eingeführt werden.

## 2133.12. .1 Tragbolzen mit Fallringsicherung, für Tragwange 2133.12.

Bestell-Nummer	max. Tragfähigkeit		g	d	d <sub>1</sub>	d <sub>2</sub>	d <sub>3</sub>	d <sub>4</sub>	l <sub>1</sub>	l <sub>2</sub>	l <sub>3</sub>	s	s <sub>1</sub>
	pro Paar [kg]*												
2133.12.016.1	1200		16	25	15,6	15,6	6	5	102,5	77	6	8	11,5
2133.12.021.1	2000		21	30	20,6	20,6	7	6	113,5	86	6	8	13,5
2133.12.026.1	4000		26	35	25,6	25,6	9	6	128,5	100	6	9	13,5
2133.12.034.1	8000		34	43	33	33	12	8	166,5	135	6	10	15,5
2133.12.044.1	14000		44	53	43	43	16	12	210,5	175	8	12	20,5

\*Die maximal zulässige Tragfähigkeit ist so zu bemessen, dass zwei Tragbolzen in der Lage sind, das Werkzeug zu tragen oder zu wenden.