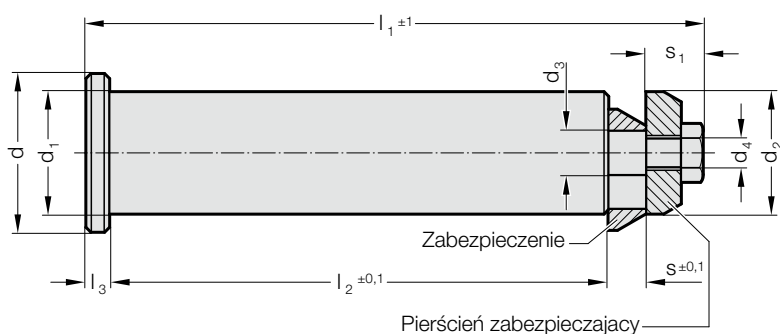
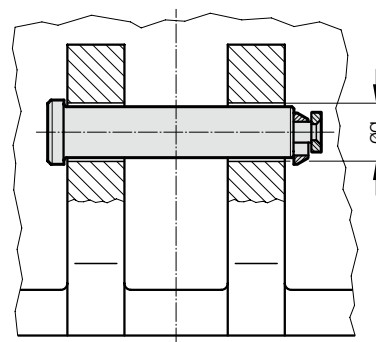


SWORZEŃ NOŚNY Z PIERŚCIENIEM ZABEZPIEZAJĄCYM DO ELEMENTÓW NOŚNYCH 2133.12

2133.12. .1



Przykład zabudowy



Uwaga:

Należy zwracać uwagę na odstęp bezpieczeństwa po obu stronach odlewu oraz odstęp montażowy po jednej stronie.
Sworzeń nośny należy zawsze wprowadzać od strony zewnętrznej ku środkowi narzędzia.

2133.12. .1 Sworzeń nośny z pierścieniem zabezpieczającym do elementów nośnych 2133.12

Numer katalogowy	maks. Nośność znamionowa na parę [kg]*	g	d	maks. Nośność znamionowa na parę [kg]*				l ₁	l ₂	l ₃	s	s ₁
				d ₁	d ₂	d ₃	d ₄					
2133.12.016.1	1200	16	25	15,6	15,6	6	5	102,5	77	6	8	11,5
2133.12.021.1	2000	21	30	20,6	20,6	7	6	113,5	86	6	8	13,5
2133.12.026.1	4000	26	35	25,6	25,6	9	6	128,5	100	6	9	13,5
2133.12.034.1	8000	34	43	33	33	12	8	166,5	135	6	10	15,5
2133.12.044.1	14000	44	53	43	43	16	12	210,5	175	8	12	20,5

*Maksymalna dopuszczalna nośność wyznaczona jest w taki sposób, że narzędzie może być przenoszone lub odwracane na dwóch sworzniach nośnych.