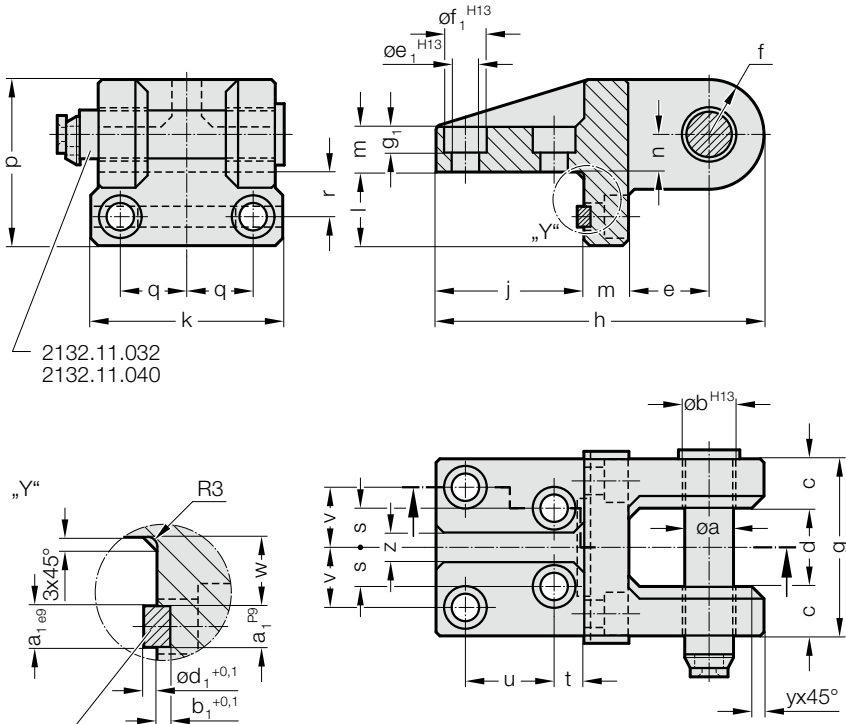


# 支承环带螺标准钉带安全环，带导向键，符合 CNOMO

2133.13.



2132.11.032  
2132.11.040

棱键14x 9x 63根据DIN 6885用于2133.13.033  
棱键16x10x100根据DIN 6885用于2133.13.041

**说明:**

备件订购号 带安全环的销钉:  
2132.11.032 为 2133.13.033  
2132.11.040 为 2133.13.041

**导向键 DIN 6885:**

14x9x63 为 2133.13.033  
16x10x100 为 2133.13.041

**2133.13. 支承环带螺标准钉带安全环，带导向键，符合 CNOMO**

| 订购编号        | 每对最大承载能力[kg]* | a  | b  | c  | d  | e  | f  | g   | H13 | h   | j   | k  | l  | m  | n   | p  | q  | r  | s  | t  | u  | v  | w    | y  | z  | a <sub>1</sub> | b <sub>1</sub> | d <sub>1</sub> | e <sub>1</sub> | f <sub>1</sub> | g <sub>1</sub> |
|-------------|---------------|----|----|----|----|----|----|-----|-----|-----|-----|----|----|----|-----|----|----|----|----|----|----|----|------|----|----|----------------|----------------|----------------|----------------|----------------|----------------|
| 2133.13.033 | 8,000         | 32 | 33 | 35 | 55 | 55 | 36 | 125 | 221 | 100 | 135 | 50 | 30 | 25 | 111 | 48 | 30 | 28 | 20 | 60 | 42 | 24 | 10   | 20 | 14 | 4.5            | 4.5            | 18             | 28             | 17             |                |
| 2133.13.041 | 12,600        | 40 | 41 | 50 | 60 | 60 | 45 | 160 | 270 | 125 | 180 | 60 | 40 | 35 | 140 | 65 | 35 | 40 | 30 | 70 | 55 | 27 | 12.5 | 25 | 16 | 5              | 5              | 22             | 36             | 21             |                |

\*计算最大允许承载能力时要有两个支承环并且在具有或使用模具的情况下。