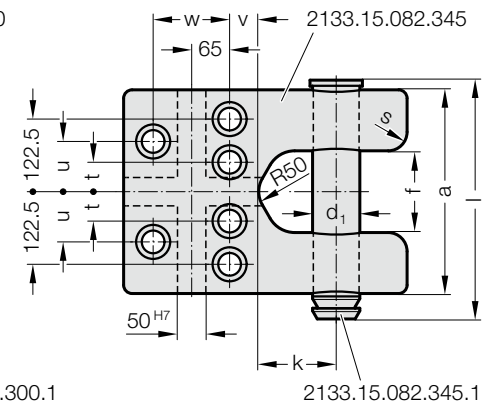
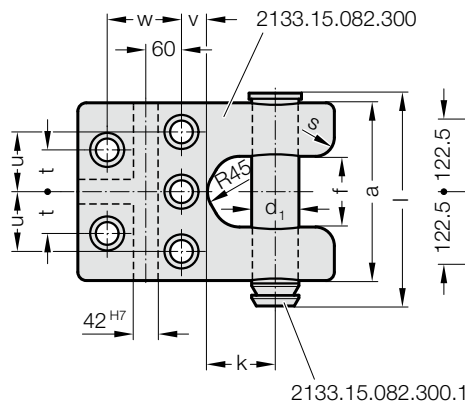
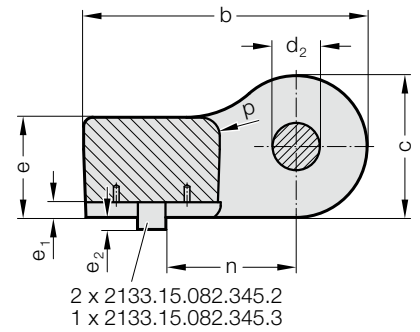
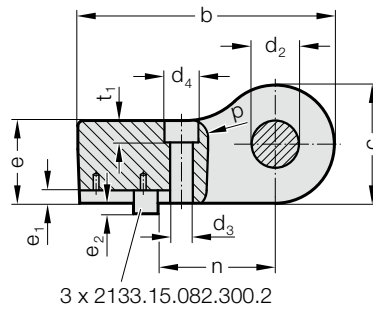


支承环带螺标准钉带安全环，带导向键，符合 BMW



2133.15.



说明:

备件订购号 带安全环的销钉:
2133.15.082.□□□.1

导向键备件订单号:
3x 2133.15.082.300.2 为 2133.15.082.300
2x 2133.15.082.345.2 和 1x 2133.15.082.345.3 为 2133.15.082.345

符合宝马标准、带销钉、包含安装螺丝的安全环及导向键的起重法兰订单号:
2133.15.0.082.□□□

2133.15. 支承环带螺标准钉带安全环，带导向键，符合 BMW

订购编号	每对最大承载能力[kg]*	d ₁	d ₂	a	b	c	e	f	k	l	n	p	s	t	u	v	w	d ₃	d ₄	t ₁	e ₁	e ₂	圆柱头螺栓 DIN EN ISO 4762
2133.15.082.300	50,000	80	82	300	435	200	140	120	115	360	199	30	30	70	100	45	125	39	58	37	21	19	M36x160
2133.15.082.345	63,000	80	82	345	480	240	170	135	130	405	220	30	30	50	85	50	130	39	58	37	26	22	M36x200

*计算最大允许承载能力时要有两个支承环并且要在具有或使用模具的情况下。