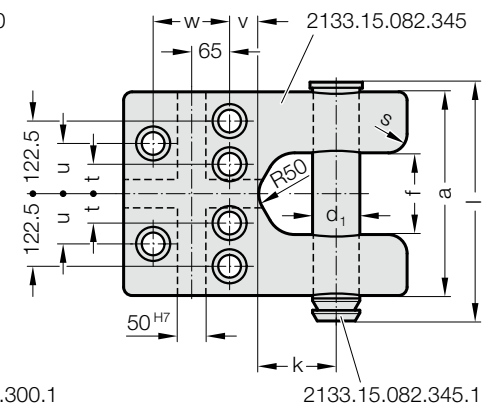
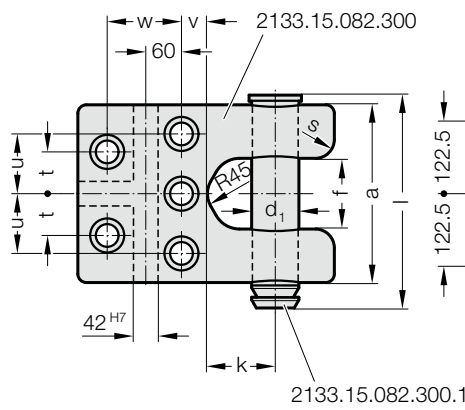
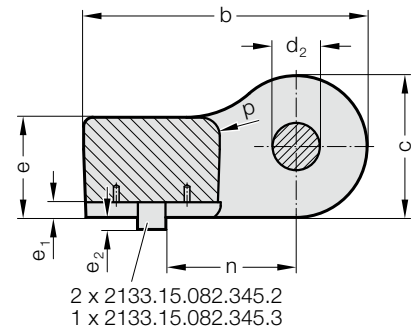
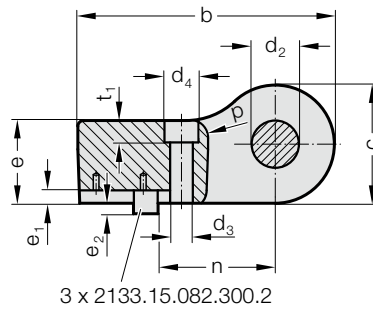


# NOSNÉ RAMENO S ČEPEM A S POJISTNÝM KROUŽKEM, A ZALÍCOVANÝM PEREM, DLE BMW



2133.15.



## Upozornění:

Objednací číslo pro náhradní díl čep s pojistným kroužkem:  
2133.15.082.□□□.1

Objednací číslo pro náhradní díl líčované pero:  
3x 2133.15.082.300.2 pro 2133.15.082.300  
2x 2133.15.082.345.2 a 1x 2133.15.082.345.3 pro 2133.15.082.345

Objednací číslo pro nosnou bočnici s čepem pojistným kroužkem a líčovaným vč. upevňovací šrouby podle normy BMW:  
2133.15.0.082.□□□

## 2133.15. Nosné rameno s čepem a s pojistným kroužkem, a zalícovaným perem, dle BMW

| Objednací číslo (2 x Nosná ramena) | max. Nosnost v páru [kg] | max. Nosnost v páru |                |     |     |     |     |     |     |     |     |    |    |    |     | Šroub s válcovou hlavou |     |                |                |                |                |                |                 |
|------------------------------------|--------------------------|---------------------|----------------|-----|-----|-----|-----|-----|-----|-----|-----|----|----|----|-----|-------------------------|-----|----------------|----------------|----------------|----------------|----------------|-----------------|
|                                    |                          | d <sub>1</sub>      | d <sub>2</sub> | a   | b   | c   | e   | f   | k   | l   | n   | p  | s  | t  | u   | v                       | w   | d <sub>3</sub> | d <sub>4</sub> | t <sub>1</sub> | e <sub>1</sub> | e <sub>2</sub> | DIN EN ISO 4762 |
| 2133.15.082.300                    | 50 000                   | 80                  | 82             | 300 | 435 | 200 | 140 | 120 | 115 | 360 | 199 | 30 | 30 | 70 | 100 | 45                      | 125 | 39             | 58             | 37             | 21             | 19             | M36x160         |
| 2133.15.082.345                    | 63 000                   | 80                  | 82             | 345 | 480 | 240 | 170 | 135 | 130 | 405 | 220 | 30 | 30 | 50 | 85  | 50                      | 130 | 39             | 58             | 37             | 26             | 22             | M36x200         |

\*Maximální přípustná nosnost je vždy dimenzována pro dvě nosná ramena schopná nástroj nést nebo obrátit.