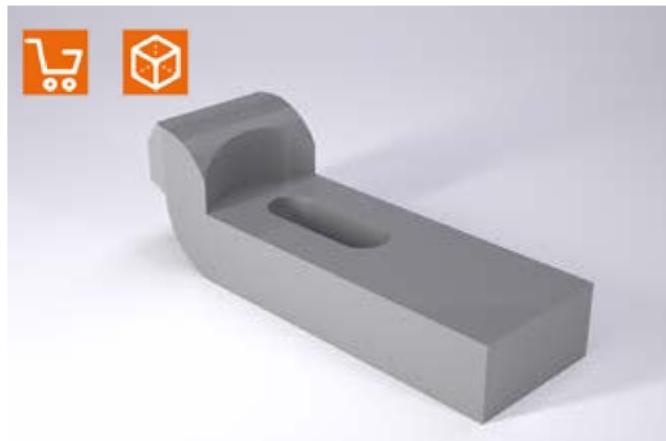
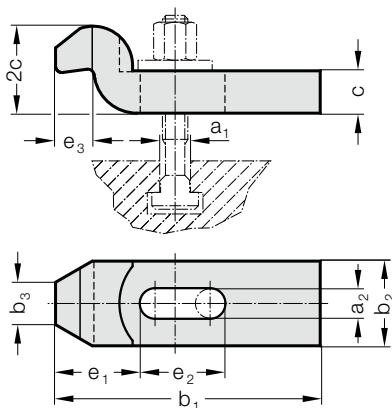


夹钳, 折弯的, DIN 6316  
夹钳, 折弯的, 带调节螺栓

2140.18.



2140.18. 夹钳, 折弯的, DIN 6316

订购编号	a <sub>1</sub>	a <sub>2</sub>	b <sub>1</sub>	b <sub>2</sub>	b <sub>3</sub>	c	e <sub>1</sub>	e <sub>2</sub>	e <sub>3</sub>
2140.18.09.080	8	9	80	25	12	12	25	25	9
2140.18.11.100	10	11	100	30	15	15	32	32	12
2140.18.14.125	12	14	125	40	20	20	40	40	16
2140.18.18.125	12	14	125	50	25	25	49	49	20
2140.18.18.160	16	18	160	50	25	25	49	50	20
2140.18.22.160	20	22	160	60	30	30	55	55	24
2140.18.22.200	20	22	200	60	30	30	55	70	24
2140.18.26.200	24	26	200	70	35	30	72	60	28
2140.18.26.250	24	26	250	70	35	35	72	80	28

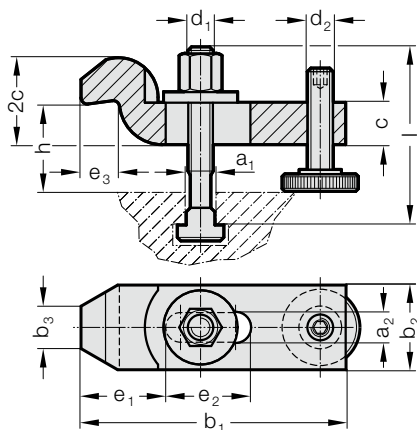
材料:  
调质钢, 涂漆处理

说明:  
夹紧和支承平面是平行平面。通过使用符合 DIN 787 标准的高强度螺栓实现高夹紧力。夹钳的尺寸根据螺栓强度来确定。

不提供夹紧螺钉,  
适用的夹紧螺钉: 2140.30.

2140.18.26.250: c = 35 mm, 不按照 DIN 标准

2140.11.



2140.11. 夹钳, 折弯的, 带调节螺栓

订购编号	a <sub>1</sub>	a <sub>2</sub>	b <sub>1</sub>	b <sub>2</sub>	b <sub>3</sub>	c	d <sub>1,2</sub>	e <sub>1</sub>	e <sub>2</sub>	e <sub>3</sub>	h*	夹紧螺钉
												d <sub>1</sub> x a <sub>1</sub> x l
2140.11.10	10	11	100	30	15	M10	32	32	12	22	- 46	M10x10x80
2140.11.12	12	14	125	40	20	M12	40	40	16	28	- 58	M12x12x100
2140.11.14	14	14	125	40	20	M12	40	40	16	28	- 56	M12x14x100
2140.11.16	16	18	160	50	25	M16	49	50	20	36	- 72	M16x16x125
2140.11.18	18	18	160	50	25	M16	49	50	20	36	- 69	M16x18x1125
2140.11.20	20	22	200	60	30	M20	55	70	24	43	- 92	M20x20x160
2140.11.22	22	22	200	60	30	M20	55	70	24	43	- 92	M20x20x160

\*夹紧高度取决于槽深

材料:  
调质钢, 涂漆处理

说明:  
提供用于 T 型槽的调节和夹紧螺栓, 符合 DIN 787 8.8 标准, 带螺母和垫圈。