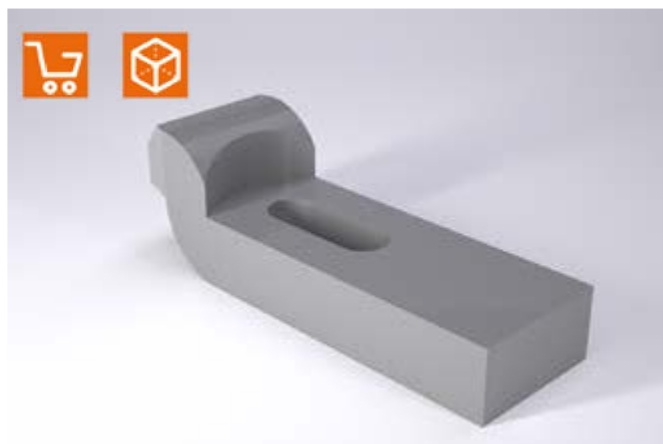
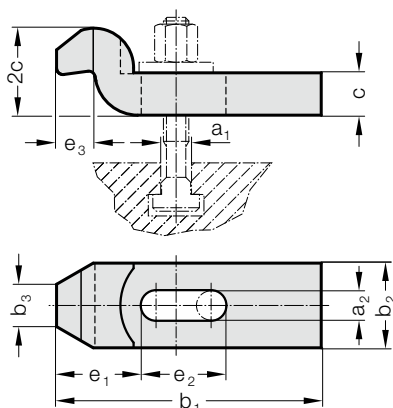


STAFFA DI SERRAGGIO, A GOMITO, DIN 6316

STAFFA DI SERRAGGIO A GOMITO CON VITE DI REGOLAZIONE

2140.18.



2140.18. Staffa di serraggio, a gomito, DIN 6316

N. d'ordine	a ₁	a ₂	b ₁	b ₂	b ₃	c	e ₁	e ₂	e ₃
2140.18.09.080	8	9	80	25	12	12	25	25	9
2140.18.11.100	10	11	100	30	15	15	32	32	12
2140.18.14.125	12	14	125	40	20	20	40	40	16
2140.18.18.125	12	14	125	50	25	25	49	49	20
2140.18.18.160	16	18	160	50	25	25	49	50	20
2140.18.22.160	20	22	220	60	30	30	55	55	24
2140.18.22.200	20	22	200	60	30	30	55	70	24
2140.18.26.200	24	26	200	70	35	30	72	60	28
2140.18.26.250	24	26	250	70	35	35	72	80	28

Materiale:

Acciaio da bonifica, finitura laccata

Nota:

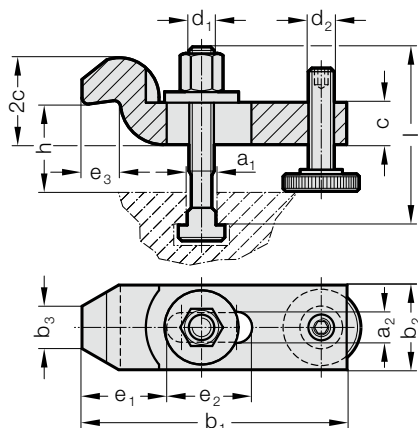
Le superfici di appoggio e di serraggio sono lavorate piane e parallele fra loro. Impiegando le viti di alta resistenza, in conformità a DIN 787, si potranno ottenere delle forze di serraggio elevate. Nel loro dimensionamento, le staffe sono adeguate alla resistenza delle viti.

La fornitura non comprende le viti di serraggio.

Per le viti di serraggio adeguate: 2140.30.

2140.18.26.250: c = 35 mm, non conforme a DIN

2140.11.



2140.11. Staffa di serraggio a gomito con viti di regolazione

N. d'ordine	a ₁	a ₂	b ₁	b ₂	b ₃	c	d _{1,2}	e ₁	e ₂	e ₃	h*	Vite di serraggio
												d ₁ x a ₁ x l
2140.11.10.10	10	11	100	30	15	M10	32	32	12	22	- 46	M10x10x80
2140.11.12.12	12	14	125	40	20	M12	40	40	16	28	- 58	M12x12x100
2140.11.14.14	14	14	125	40	20	M12	40	40	16	28	- 56	M12x14x100
2140.11.16.16	16	18	160	50	25	M16	49	50	20	36	- 72	M16x16x125
2140.11.18.18	18	18	160	50	25	M16	49	50	20	36	- 69	M16x18x1125
2140.11.20.20	22	200	60	30	M20	55	70	24	43	- 92	M20x20x160	
2140.11.22.22	22	200	60	30	M20	55	70	24	43	- 92	M20x20x160	

*Altezza di serraggio in relazione alla profondità della scanalatura „T“

Materiale:

Acciaio da bonifica, finitura laccata

Nota:

La fornitura comprende le viti di regolazione e quella di serraggio per scanalatura a «T» DIN 787 8.8 con dado e rondella.