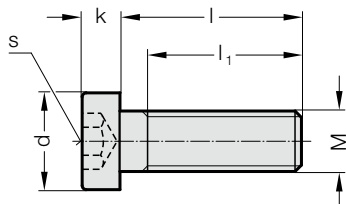


# ZYLINDERSCHRAUBE MIT INNENSECHSKANT, MIT NIEDRIGEM KOPF, DIN 7984 - FESTIGKEITSKLASSE 8.8

2192.40.



## 2192.40. Zylinderschraube mit Innensechskant, mit niedrigem Kopf, DIN 7984 - Festigkeitsklasse 8.8

Bestell-Nummer	M	l	l <sub>1</sub>	d	k	s	Bestell-Nummer	M	l	l <sub>1</sub>	d	k	s
2192.40.04.008	M4	8	5,9	7	2,8	2,5	2192.40.06.025	M6	25	22	10	4	4
2192.40.04.010	M4	10	7,9	7	2,8	2,5	2192.40.06.030	M6	30	18	10	4	4
2192.40.04.012	M4	12	9,9	7	2,8	2,5	2192.40.06.035	M6	35	18	10	4	4
2192.40.04.016	M4	16	13,9	7	2,8	2,5	2192.40.06.040	M6	40	18	10	4	4
2192.40.04.020	M4	20	17,9	7	2,8	2,5	2192.40.08.012	M8	12	8,25	13	5	5
2192.40.04.025	M4	25	14	7	2,8	2,5	2192.40.08.016	M8	16	12,25	13	5	5
2192.40.04.030	M4	30	14	7	2,8	2,5	2192.40.08.020	M8	20	16,25	13	5	5
2192.40.04.035	M4	35	14	7	2,8	2,5	2192.40.08.025	M8	25	21,25	13	5	5
2192.40.04.040	M4	40	14	7	2,8	2,5	2192.40.08.030	M8	30	26,25	13	5	5
2192.40.05.008	M5	8	0	8,5	3,5	3	2192.40.08.035	M8	35	22	13	5	5
2192.40.05.010	M5	10	7,6	8,5	3,5	3	2192.40.08.040	M8	40	22	13	5	5
2192.40.05.012	M5	12	9,6	8,5	3,5	3	2192.40.08.045	M8	45	22	13	5	5
2192.40.05.016	M5	16	13,6	8,5	3,5	3	2192.40.08.050	M8	50	22	13	5	5
2192.40.05.020	M5	20	17,6	8,5	3,5	3	2192.40.08.060	M8	60	22	13	5	5
2192.40.05.025	M5	25	22,6	8,5	3,5	3	2192.40.10.020	M10	20	15,5	16	6	7
2192.40.05.030	M5	30	16	8,5	3,5	3	2192.40.10.025	M10	25	20,5	16	6	7
2192.40.05.035	M5	35	16	8,5	3,5	3	2192.40.10.030	M10	30	25,5	16	6	7
2192.40.05.040	M5	40	16	8,5	3,5	3	2192.40.10.060	M10	60	26	16	6	7
2192.40.06.010	M6	10	7	10	4	4	2192.40.10.080	M10	80	26	16	6	7
2192.40.06.012	M6	12	9	10	4	4	2192.40.10.090	M10	90	26	16	6	7
2192.40.06.016	M6	16	13	10	4	4	2192.40.12.030	M12	30	24,75	18	7	8
2192.40.06.020	M6	20	17	10	4	4	2192.40.12.035	M12	35	29,75	18	7	8