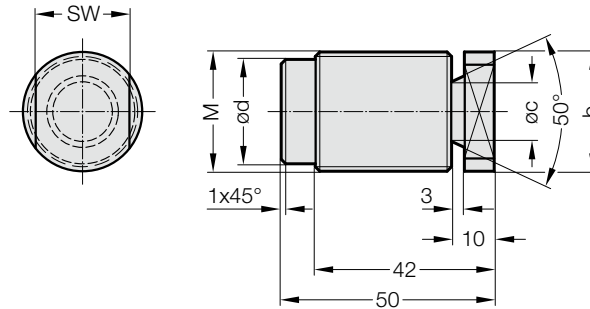


WKREŃ ZAŚLEPIAJĄCY



2192.90.



Opis:

Element naprawczy

Wkret zaslepiający służy do zamykania nieprawidłowo wywierconych otworów, otworów przelotowych lub pecherzy.

Uwaga:

Wkret zaslepiający wkręcić do oporu (min. długość wkręcenia = średnica).

Wkret zaslepiający można zabezpieczyć przed poluzowaniem przy przeróbkach np. za pomocą LOCTITE® (nr zamówienia 281.270).

Rozwartość klucza i wystający gwint usunąć mechanicznie.

2192.90. Wkręt zaslepiający

Numer katalogowy	Materiał	M	b	c	d	SW
2192.90.1.12.150	C15 (1.0401)	M12x1,5	12	8	8,5	10
2192.90.1.16.150	C15 (1.0401)	M16x1,5	16	10	12,5	12
2192.90.1.20.150	C15 (1.0401)	M20x1,5	20	12	16,5	17
2192.90.1.24.150	C15 (1.0401)	M24x1,5	24	14	20,5	19
2192.90.1.28.150	C15 (1.0401)	M28x1,5	28	14	24,5	22
2192.90.1.30.150	C15 (1.0401)	M30x1,5	30	12	27,4	22
2192.90.1.32.150	C15 (1.0401)	M32x1,5	32	14	28,5	22
2192.90.2.12.150	GG25 (EN-GJL-250)	M12x1,5	12	8	8,5	10
2192.90.2.16.150	GG25 (EN-GJL-250)	M16x1,5	16	10	12,5	12
2192.90.2.20.150	GG25 (EN-GJL-250)	M20x1,5	20	12	16,5	17
2192.90.2.24.150	GG25 (EN-GJL-250)	M24x1,5	24	14	20,5	19
2192.90.2.28.150	GG25 (EN-GJL-250)	M28x1,5	28	14	24,5	22
2192.90.2.30.150	GG25 (EN-GJL-250)	M30x1,5	30	12	27,4	22
2192.90.2.32.150	GG25 (EN-GJL-250)	M32x1,5	32	14	28,5	22