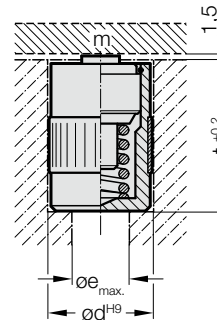


WKŁAD Z ROLKAMI BEZ KOŁNIERZA OPOROWEGO WKŁAD Z ROLKAMI Z KOŁNIERZEM OPOROWYM



2198.34.



Uwaga:

Wkładane łożyska rolkowe posiadają dwukrotnie większą nośność w porównaniu z wkładami wyposażonymi w kulki.

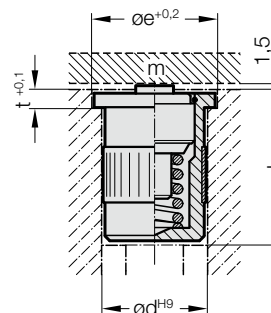
Zabezpieczenie przed obrotem należy wykonać we własnym zakresie!

2198.34. Wkład z rolkami bez kołnierza oporowego

Numer katalogowy	d	Nośność znamionowa		Średnica		
		m [daN]	rolki	e	t	
2198.34.020	20	50	10	10	30	
2198.34.024	24	80	13	14	38	
2198.34.030	30	125	16	20	44	
2198.34.040	40	200	19	30	53	



2198.35.



Uwaga:

Wkładane łożyska rolkowe posiadają dwukrotnie większą nośność w porównaniu z wkładami wyposażonymi w kulki.

Zabezpieczenie przed obrotem należy wykonać we własnym zakresie!

2198.35. Wkład z rolkami z kołnierzem oporowym

Numer katalogowy	d	Nośność znamionowa		Średnica		
		m [daN]	rolki	e	t	l
2198.35.020	20	50	10	25	3,5	31
2198.35.024	24	80	13	30	4	39
2198.35.030	30	125	16	35	5	45
2198.35.040	40	200	19	50	6	54